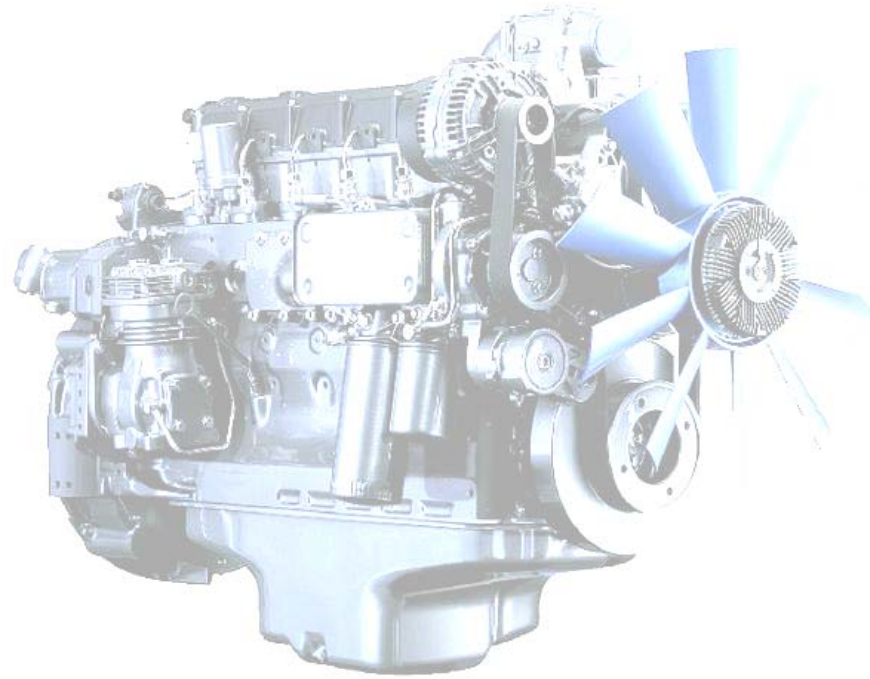


BF4M2012 T2&T3 系列柴油机零部件图册
BF4M2012 T2&T3 Serial Diesel Engine Spare Parts Catalogue



道依茨一汽(大连)柴油机有限公司
DEUTZ (DALIAN) ENGINE CO.,LTD



目 录

1、发动机悬置 ENGINE SUPPORT BRACKET.....	4
2、气缸体和飞轮壳 CRANKCASE AND CONNECTION HOUSING (1)	6
2、气缸体和飞轮壳 CRANKCASE AND CONNECTION HOUSING (2)	7
2、气缸体和飞轮壳 CRANKCASE AND CONNECTION HOUSING (3)	8
2、气缸体和飞轮壳 CRANKCASE AND CONNECTION HOUSING (4)	9
3、气缸盖 CYLINDER HEAD	11
4、曲轴及主轴瓦 CRANKSHAFT AND BEARING.....	13
5、连杆及活塞总成 CONNECTING ROD/PISTON.....	15
6、飞轮齿环总成 FLYWHEEL WITH GEAR RIM.....	17
7、皮带轮及减振器 PULLEY/VIBRATION DAMPER.....	19
8、气门机构 VALVE TRAIN (1)	21
8、气门机构 VALVE TRAIN (2)	22
9、凸轮轴总成及齿轮传动系统 CAMSHAFT/GEAR TRAIN.....	24
10、进排气歧管 CHARGE AIR PIPE/EXHAUST PIPE (1)	26
10、进排气歧管 CHARGE AIR PIPE/EXHAUST PIPE (2)	27
11、油底壳、机油标尺管及机油标尺 OIL PAN/ DIPSTICK GUIDE PIPE / DIPSTICK.....	29
12、机油收集器 OIL SUCTION PIPE	31



13、机油泵 OIL PUMP	33
14、机油滤清器 SPIN-ON OIL FILTER	35
15、油气分离器 PRESSURE REGULATOR	37
16、曲轴箱通风管路 VENT-PIPE	39
17、机油冷却器 OIL COOLER(1)	41
17、机油冷却器 OIL COOLER(2)	42
18、供油系统 FUEL SUPPLY SYSTEM (1)	44
18、供油系统 FUEL SUPPLY SYSTEM (2)	45
18、供油系统 FUEL SUPPLY SYSTEM (3)	46
19、燃油滤清器 SPIN-ON FUEL FILTER	48
20、增压系统 TURBO CHARGER SYSTEM (1)	50
20、增压系统 TURBO CHARGER SYSTEM (2)	51
21、出水管 HOUSING (1)	53
21、出水管 HOUSING (2)	54
22、水泵总成 COOLANT PUMP	56
23、动力转向泵 POWER STEERING PUMP	58
24、PTO-B.....	60
25、空气压缩机 AIR COMPRESSOR (1)	62



25、空气压缩机 AIR COMPRESSOR (2)	63
25、空气压缩机 AIR COMPRESSOR (3)	65
26、电控系统传感器及线束部分 SENSOR AND CABLE HARNESS WITH FEUP SYSTEM (1)	67
26、电控系统传感器及线束部分 SENSOR AND CABLE HARNESS WITH FEUP SYSTEM (2)	68
27、起动机 STARTER	70
28、起动预热装置 HEATER ASSEMBLY	72
29、发电机总成 GENERATOR (1)	74
29、发电机总成 GENERATOR (2)	75



1、发动机悬置 ENGINE SUPPORT BRACKET

标号 FIG.	零件号 PART NO.	零件名称 PART NAME	数量 QTY.
1	1001011-65D	前悬置左支架 ENGINE FRONT SUPPORT BRACKET	1
2	1001012-65D	前悬置右支架（与左件对称） ENGINE FRONT SUPPORT BRACKET	1
3	Q1841655TF36S	六角头凸缘螺栓 HEXAGON BOLT	4
4			
5	1001061-84D	后悬置左支架 ENGINE REAR SUPPORT BRACKET	1
6	1001062-84D	后悬置右支架 ENGINE REAR SUPPORT BRACKET	1
7	Q1841235TF36	六角头凸缘螺栓 HEXAGON BOLT	8

标号 FIG.	零件号 PART NO.	零件名称 PART NAME	数量 QTY.
------------	-----------------	-------------------	------------

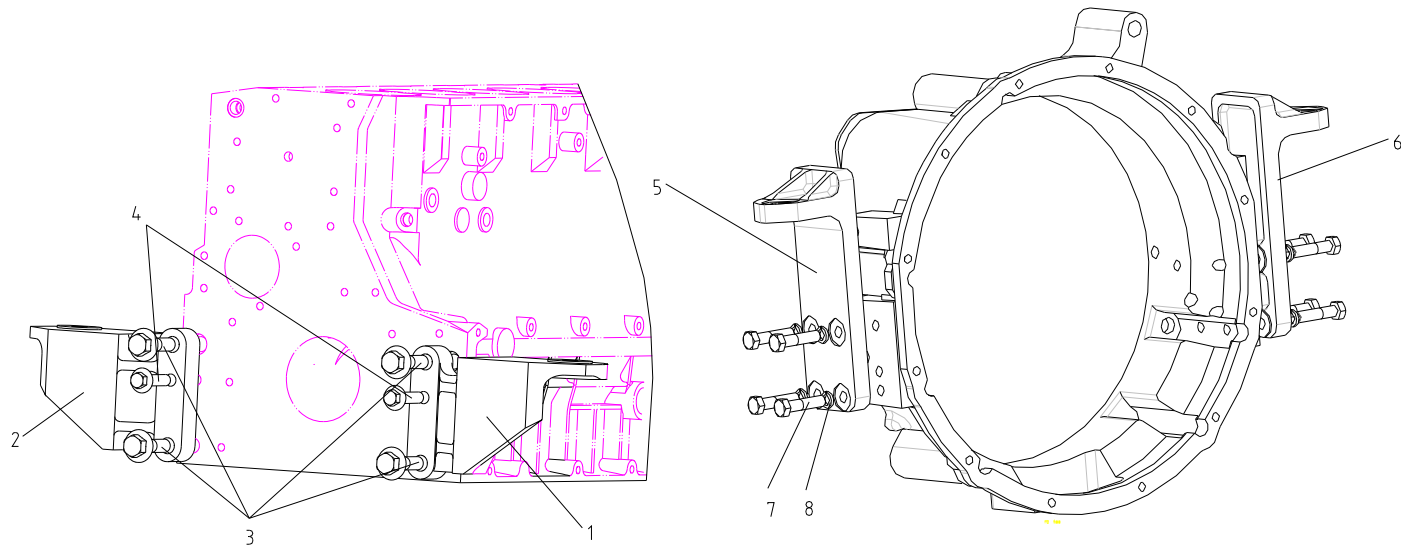


示意图 1 发动机悬置
FIG.1 ENGINE SUPPORT BRACKET



2、气缸体和飞轮壳 CRANKCASE AND CONNECTION HOUSING (1)

标号 FIG.	零件号 PART NO.	零件名称 PART NAME	数量 QTY.
1	1006028A56D	凸轮轴衬套(飞轮端) BEARING BUSH	1
2	1006024A56D	凸轮轴衬套 BEARING BUSH	4
3	1002015B65D	气缸体总成 CRANKCASE	1
4	1002620-52D	碗形塞片 H 2860-A36-ST-FE/ZNPHR CORE HOLE PLUG H2860-A36-ST -FE/ZNPHR	1
5	1002623-52D	碗形塞片 H2860-A45-ST-FE/ZNPHR CORE HOLE PLUG H2860-A45-ST -FE/ZNPHR	6
6	1002620-52D	碗形塞片 H 2860-A36-ST-FE/ZNPHR CORE HOLE PLUG H2860-A36-ST -FE/ZNPHR	4

标号 FIG.	零件号 PART NO.	零件名称 PART NAME	数量 QTY.
7	B01180890	涂胶螺塞 H2812-906 -M30X1,5-ST-A4C-PRE80 SCREW PLUG H2812-906 -M30X1,5-ST-A4C-PRE80	1
8-1	F04292706	螺塞 M22X1.5 SCREW PLUG M22X1.5	1
8-2	B01101342	密封垫 DIN 7603-D 22 X 27 -CU SEALING RING DIN 7603-D 22 X 27 - CU	1
9	01182031	螺塞 H 2812-906 -M14X1,5-ST-A3C-LOCTITE 5061 SCREW PLUG H 2812-906 -M14X1,5-ST-A3C-LOCTITE 5061	2
10	1002626-52D	螺塞 DIN 908 SCREW PLUG -M14X1,5-ST-ZNPHRF	1
11	1002622-52D	螺塞 DIN 7604-AM14X1,5-ST-A4C SCREW PLUG DIN 7604-AM14X1,5-ST-A4C	2



2、气缸体和飞轮壳 CRANKCASE AND CONNECTION HOUSING (2)

标号 FIG.	零件号 PART NO.	零件名称 PART NAME	数量 QTY.
12	1104617-52D	密封垫 DIN 7603-A14X20-CU SEALING RING DIN 7603-A14X20-CU	3
13	1002621-52D	钢球 GB308 6G20 BALL GB308 6G20	10
14	JA1002-52D-3	密封材料 H 699-DEUTZ DW 72- 250 ML SAFETY/LOCK. AGENT H 699 -DEUTZ DW 72-250 ML	1
15	1002627-52D	涂胶螺塞 SCREW PLUG	1
16	1307649-52D	钢球 GB308 8G20 BALL GB308 8G20	1
17	GB/T12618.1 4X8	抽芯铆钉 GB/T12618.1 4X8 RIVET GB/T12618.1 4X8	2

标号 FIG.	零件号 PART NO.	零件名称 PART NAME	数量 QTY.
18	1002201B52D	发动机铭牌 NAME PLATE	1
19	04207521	活塞冷却喷嘴 PISTON COOL. NOZZLE	4
20	1002061-84D	飞轮壳 CONNECTION HOUSING	1
21	1002064-52D	定位套 BUSH	2
22	CQ1201032TF36S	双头螺柱 STUD	12
23	1002667-56D	六角梅花凸缘螺栓 H2032 -HBM12X150-10.9 -ZNAL-A TORX-HEAD BOLT H2032-HBM12X150-10.9 -ZNAL-A	1



2、气缸体和飞轮壳 CRANKCASE AND CONNECTION HOUSING (3)

标号 FIG.	零件号 PART NO.	零件名称 PART NAME	数量 QTY.
24	1002668-56D	六角梅花凸缘螺栓 H 2032 -HBM16X140-10.9 -ZNAL-A TORX-HEAD BOLT H2032-HBM16X140-10.9-ZNAL-A	1
25	1002669-56D	六角梅花凸缘螺栓 H 2032 -HBM12X 80-10.9 -GESCHW TORX-HEAD BOLT H2032-HBM12X80-10.9- GESCHW	1
26	1002672-56D	六角梅花凸缘螺栓 H 2032 -HBM16X 75-10.9 -GESCHW TORX-HEAD BOLT H2032-HBM16X75-10.9- GESCHW	3
27	1002063-52D	飞轮壳盖板 COVER PLATE	1
28	CQ1460616TF36	组合螺栓 HEXAGON BOLT WASHER ASSEMBLY	4

标号 FIG.	零件号 PART NO.	零件名称 PART NAME	数量 QTY.
29	CQ1460612TF36	组合螺栓 HEXAGON BOLT WASHER ASSEMBLY	3
30	1002071-56D	飞轮壳防尘盖板 COVER PLATE	1
31	1002050-56D	齿轮室罩盖及后油封总成 GEAR HOUSING AND LIP SEAL	1
32	04253332	曲轴后油封总成 ROT. SHAFT LIP SEAL	1
33	1009626-52D	六角头凸缘螺栓 EN 1662 -F-M8X35-10.9-ZNAL-A HEXAGON BOLT EN 1662 -F-M8X35-10.9-ZNAL-A	12



2、气缸体和飞轮壳 CRANKCASE AND CONNECTION HOUSING (4)

标号 FIG.	零件号 PART NO.	零件名称 PART NAME	数量 QTY.
-	JA1002-52D-4	密封材料 SAFETY/LOCK. AGENT H 699 -DEUTZ DW 67-2000 ML	1
35	1002614-56D	六角头凸缘螺栓 HEXAGON BOLT EN 1662-F-M 8 X 45- 10.9-ZNAL-A	3
38	1002653-52D	内六角平端紧定螺钉 SET SCREW GB77-M6X10-45H DIN 913-M6X10-45H	1
39	JA1002-52D-2	密封材料 SAFETY/LOCK. AGENT H 699-DEUTZ DW 72- 50 ML	1
40	1002022-56D (包含在总成内 Included in)	止推轴承盖 THRUST MAIN BEARING CAP	1
41	1002024-56D	主轴承盖定位套 BUSH	10
42	1002023-56D	主轴承螺栓 HEXAGON BOLT	10

标号 FIG.	零件号 PART NO.	零件名称 PART NAME	数量 QTY.
43	1002021-56D (包含在总成内 Included in)	主轴承盖 MAIN BEARING CAP	4

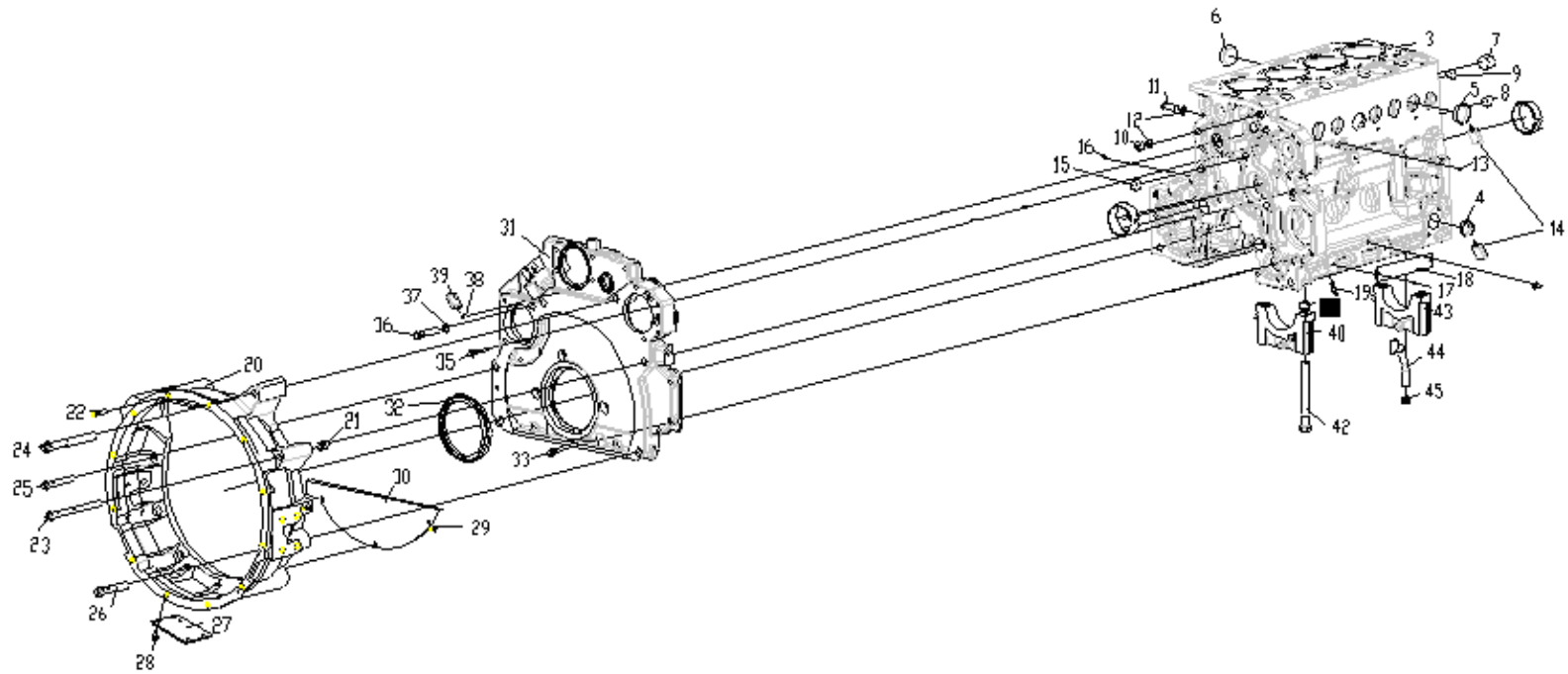


示意图 2 气缸体及飞轮壳

FIG.2 CRANKCASE AND CONNECTION HOUSING



3、气缸盖 CYLINDER HEAD

标号 FIG.	零件号 PART NO.	零件名称 PART NAME	数量 QTY.
1	1003046-56D	气缸盖螺栓 CYLINDER HEAD BOLT	5
2	1003040-65D	气缸盖罩盖总成 VALVE MECHAN. COVER	1
3	1003050-52D	加机油口盖总成 ADD OIL COVER ASSEMBLY	1
4	1008602-56D	六角头凸缘螺栓 EN 1662 -F-M 6 X 75- 10.9-ZNAL-A HEXAGON BOLT EN 1662-F-M6X75-10.9-ZNAL-A	9
5	1003042B65D	密封垫—气缸盖罩盖 VALVE MECHAN. COVER GASKET	1
6	1003061-56D	后吊耳—气缸盖 SUSPENSION PLATE	1
7	1023614-52D	六角头凸缘螺栓 EN 1662 -F-M10X25-10.9-ZNAL-A HEXAGON BOLT EN 1662-F-M10X25-10.9-ZNAL-A	3

标号 FIG.	零件号 PART NO.	零件名称 PART NAME	数量 QTY.
8	1003015-65D	气缸盖分总成—带碗形塞片 CYLINDER HEAD SUB-ASSEMBLY-WITH CORE HOLE PLUG	1
9	1003047-56D	气缸盖螺栓 CYLINDER HEAD BOLT	13
10	01181405	弹性圆柱销 H 2341 -B15X18-FE/ZN12C CLAMPING BUSH H 2314-B15X18-FE/ZN12C	2
11	1003090B65D	气缸垫总成（1孔）-选装 CYLINDER HEAD GASKET(1 HOLE)	1
	1003090-65D	气缸垫总成（2孔）-选装 CYLINDER HEAD GASKET(2 HOLE)	1
	1003090A65D	气缸垫总成（3孔）-选装 CYLINDER HEAD GASKET(3 HOLE)	1

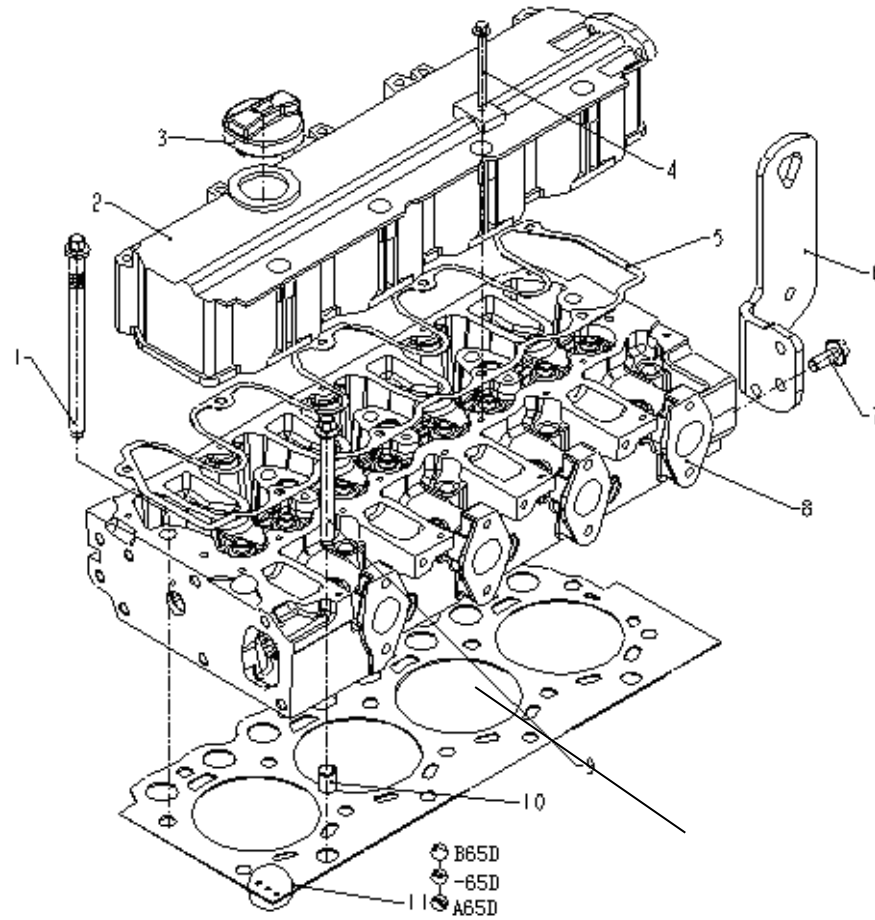


示意图 3 气缸盖
FIG.3 CYLINDER HEAD



4、曲轴及主轴瓦 CRANKSHAFT AND BEARING

标号 FIG.	零件号 PART NO.	零件名称 PART NAME	数量 QTY.
1	1005020-32E	曲轴总成 CRANKSHAFT (WITH GEAR)	1
2	1005031-32E (包含在总成内 Included in)	曲轴正时齿轮 TOOTHED GEAR	1
3	1005033-56D (包含在总成内 Included in)	飞轮法兰 FLYWHEEL FLANGE	1
4	1005081-56D	上主轴瓦 UPPER MAIN BEARING LINER	5
5	1005082-56D	下主轴瓦 LOWER MAIN BEARING LINER	5
6	1005086-56D	上止推片 UPPER THRUST WASHER	2
7	1005087-56D	下止推片 LOWER THRUST WASHER	2
8	6205-2Z	轴承 GB/T 276 6205-2Z GEAR GB/T 276 6205-2Z	1

标号 FIG.	零件号 PART NO.	零件名称 PART NAME	数量 QTY.
------------	-----------------	-------------------	------------

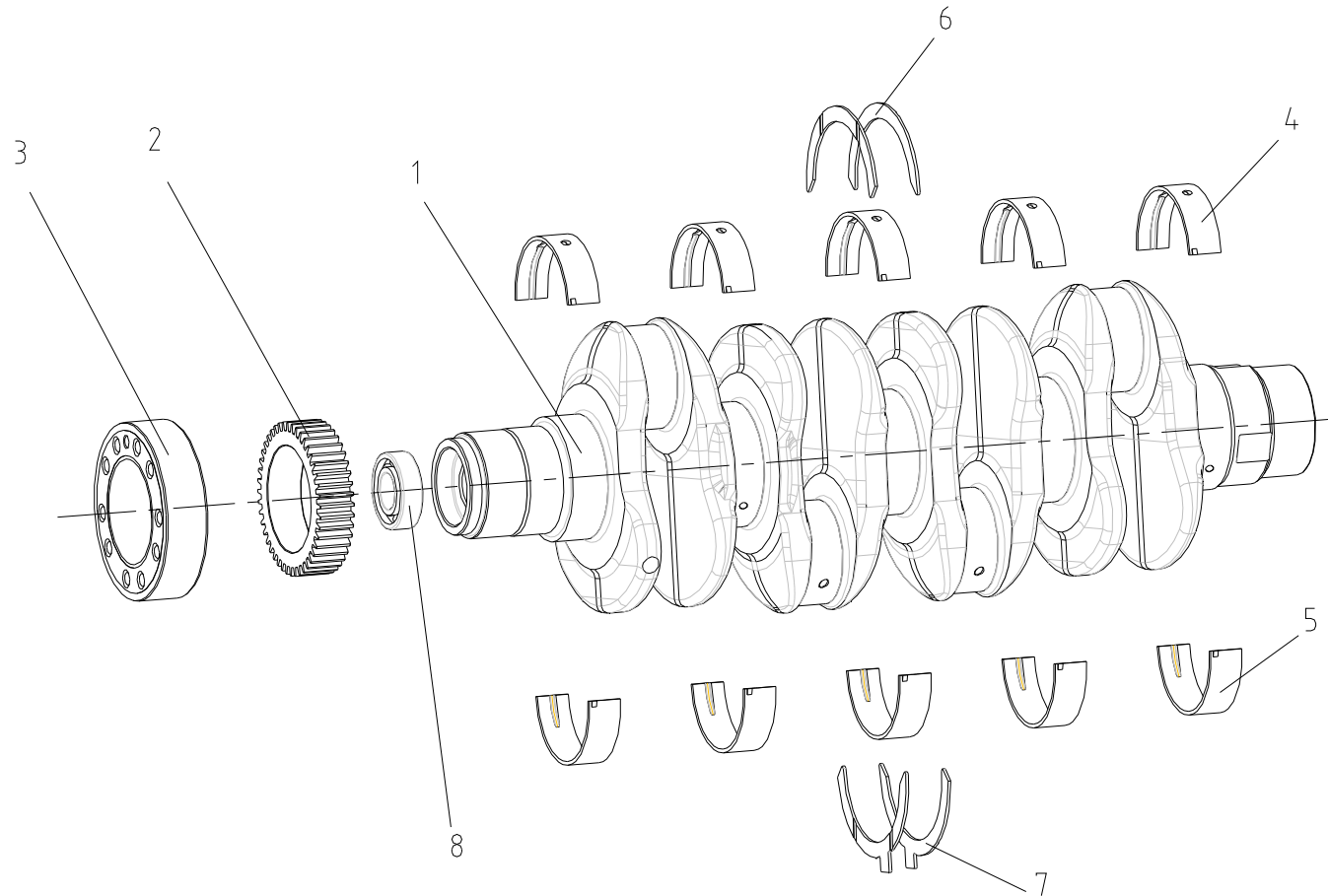


示意图 4 曲轴及主轴瓦
FIG.4 CRANKSHAFT AND BEARING



5、连杆及活塞总成 CONNECTING ROD/PISTON

标号 FIG.	零件号 PART NO.	零件名称 PART NAME	数量 QTY.
1	1004901-65D	连杆工艺合件 CONNECTING ROD SET	1
	1004040-56D	连杆总成 (单件按分组使用) CONNECTING ROD	4
2	0428 8314 (包含在总成内 Included in)	连杆小头衬套 SMALL END BUSH	4
3	1004067-56D	连杆螺栓 BIG END BOLT	8
4	1004058-56D	上连杆轴瓦 UPPER BEARING SHELL	4
6	1004021-56D	活塞销 PISTON PIN	4
7	1004628-56D	孔用弹性挡圈 CIRCLIP	8

标号 FIG.	零件号 PART NO.	零件名称 PART NAME	数量 QTY.
8	1004016B32E	活塞(单件按分组使用) PISTON	4
9	1004025A36E	活塞环组总成 PISTON RING SET	4
	1004026-36E	上压缩环 TOP COMPRESSION RING	1
	1004027A56D	中压缩环 MIDDLE COMPRESSION RING	1
	1004035-36E	组合油环 OIL CONTROL RING	1

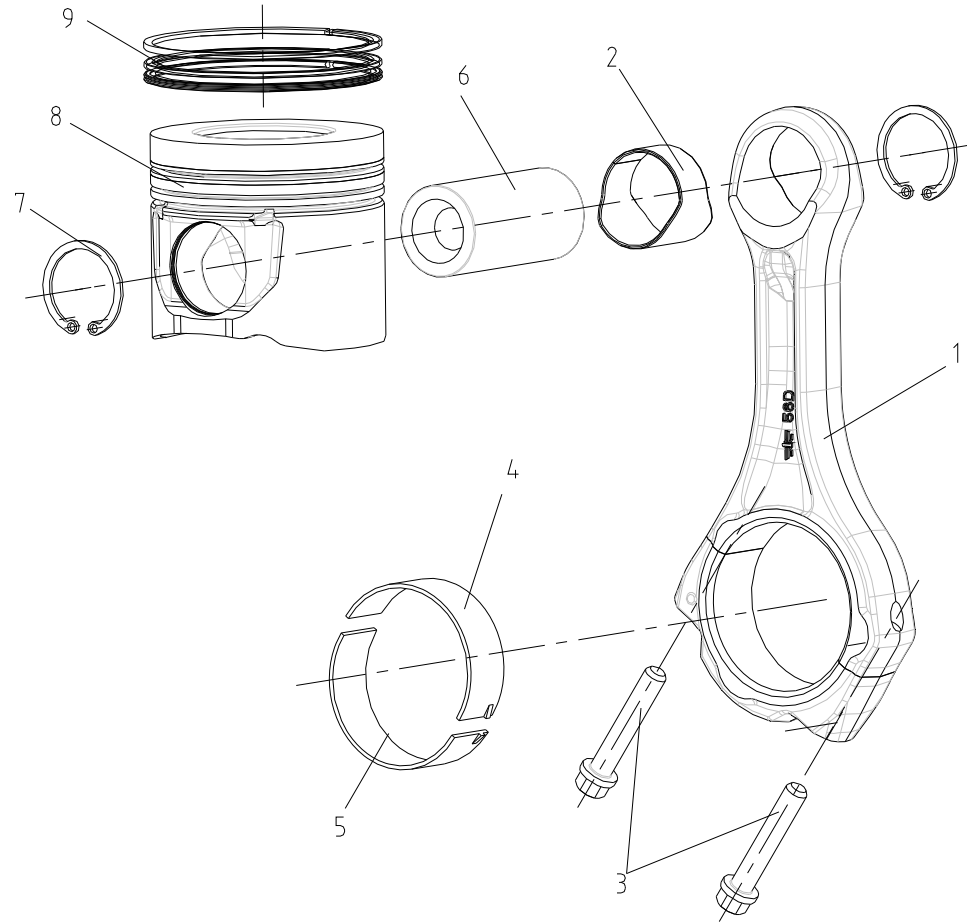


示意图 5 连杆及活塞总成
FIG.5 CONNECTING ROD/PISTON



6、飞轮齿环总成 FLYWHEEL WITH GEAR RIM

标号 FIG.	零件号 PART NO.	零件名称 PART NAME	数量 QTY.
1	1005115-70D	飞轮齿环总成 FLYWHEEL (WITH GEAR RIM)	1
	1005116-70D (总成包含 Included in)	飞轮 FLYWHEEL	1
2	1005117-52D (总成包含 Included in)	齿环-飞轮 GEAR RIM	1
3	1005121-70D	飞轮螺栓 HEXAGON BOLT	10

标号 FIG.	零件号 PART NO.	零件名称 PART NAME	数量 QTY.
------------	-----------------	-------------------	------------

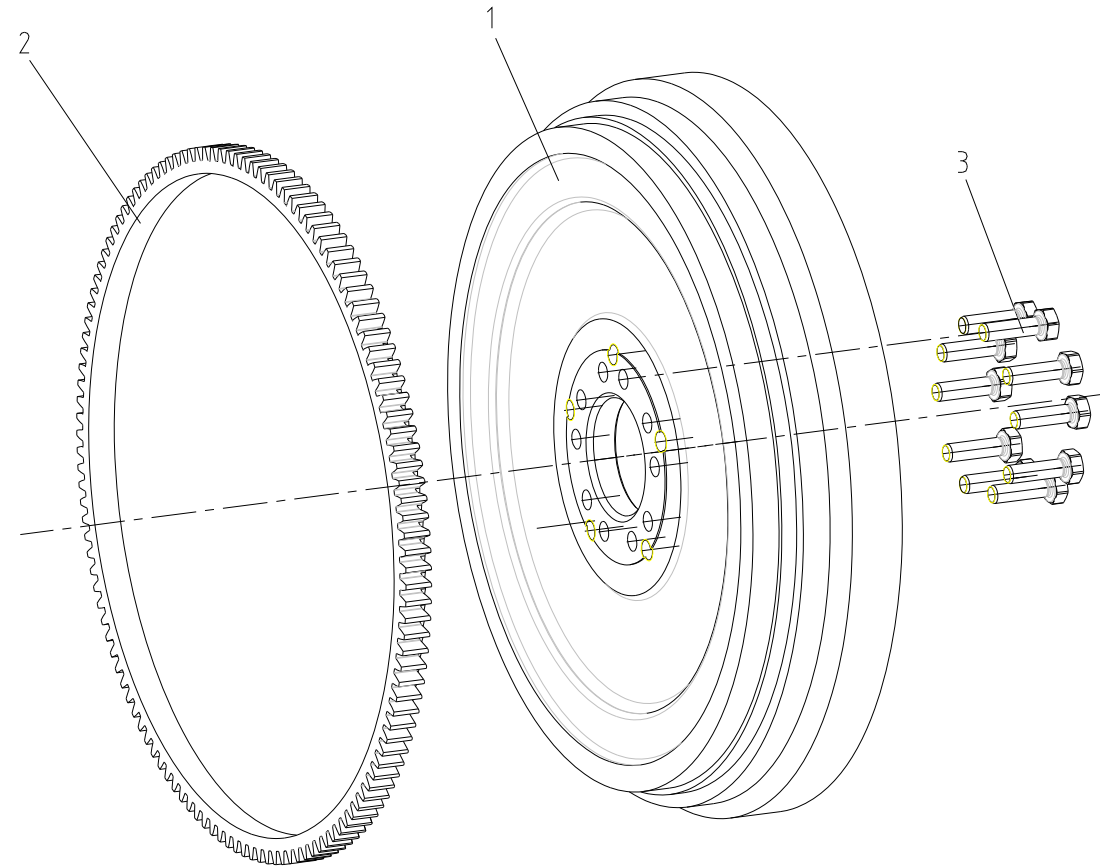


示意图 6 飞轮齿环总成
FIG.6 FLYWHEEL WITH GEAR RIM



7、皮带轮及减振器 PULLEY/VIBRATION DAMPER

标号 FIG.	零件号 PART NO.	零件名称 PART NAME	数量 QTY.
1	1005040-56D	减振器总成 VIBRATION DAMPER	1
2	1005037-52D	螺栓-皮带轮过渡法兰 TORX-HEAD BOLT	4
3	0118 1404	弹性圆柱销 H 2341 -B18X24-FE/ZN12C CLAMPING BUSH H 2341 -B18X24-FE/ZN12C	1
4	1005053-65D	皮带轮-曲轴 PULLEY	1
5	1005051-65D	靶轮-转速传感器 LOCK WASHER	1
6	1005639-30D	六角头凸缘螺栓 EN 1662 -F-M10X20-10.9-A4C HEXAGON BOLT EN 1662 -F-M10X20-10.9-A4C	3

标号 FIG.	零件号 PART NO.	零件名称 PART NAME	数量 QTY.
7	0112 5637	定位销 ISO 8752 -5X14-ST STRAIGHT PIN ISO 8752 -5X14-ST	1
8	0117 4180	弹性圆柱销 H 2341 -B13X10 -FE/ZN12C CLAMPING BUSH H 2341 -B13X10-FE/ZN12C	1

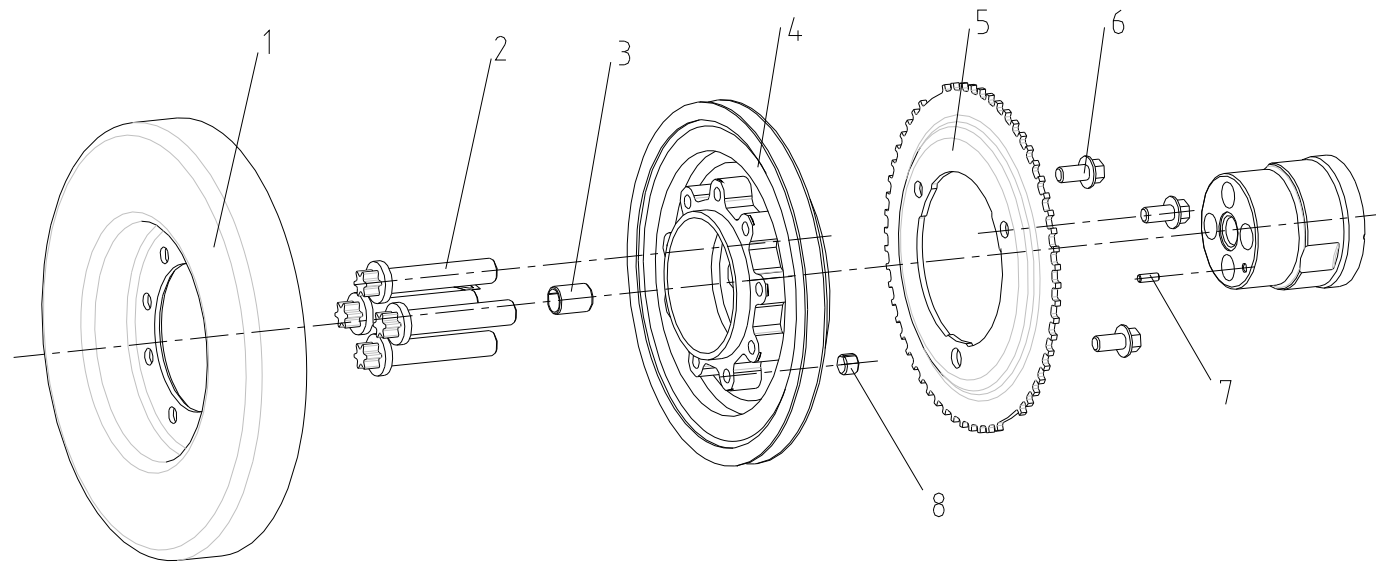


示意图 7 皮带轮及减振器
FIG.7 PULLEY/VIBRATION DAMPER



8、气门机构 VALVE TRAIN (1)

标号 FIG.	零件号 PART NO.	零件名称 PART NAME	数量 QTY.
1	1007050-56D	推杆总成 PUSH ROD	8
2	1007061-56D	挺柱 TAPPET	8
3	1007601-56D	六角头凸缘螺栓 H 2032-HBM 8X 45- 8.8- -ZNAL-A HEXAGON BOLT H 2032-HBM 8X 45- 8.8- -ZNAL-A	5
4	F04285532	摇臂及摇臂支座(前)总成 ROCKER ARM BRACKET ASSEMBLY	1
	F04195928 (包含在总成内 Included in)	气门摇臂支座(前) ROCKER ARM BRACKET	1
5	F04289278 (包含在总成内 Included in)	气门摇臂 ROCKER ARM	8
6	F04290034	旋转垫 THRUST WASHER	8

标号 FIG.	零件号 PART NO.	零件名称 PART NAME	数量 QTY.
7	F04292209	弹簧卡环 SNAP RING	8
8	1007626-52D (包含在总成内 Included in)	轴用弹性挡圈 DIN 471-21X1, 2 CIRCLIP DIN 471-21X1, 2	8
9	1007143-52D (包含在总成内 Included in)	六角螺母 HEXAGON NUT	8
10	F03365861 (包含在总成内 Included in)	调整螺栓 ADJUSTING SCREW	8
11	F04285533	摇臂及摇臂支座(中)总成 ROCKER ARM BRACKET ASSEMBLY	3
12	F04285534	摇臂及摇臂支座(后)总成 ROCKER ARM BRACKET ASSEMBLY	1
13	1007021-56D	气门弹簧 COMPRESSION SPRING	8



8、气门机构 VALVE TRAIN (2)

标号 FIG.	零件号 PART NO.	零件名称 PART NAME	数量 QTY.
14	02108102	气门锁块 VALVE COLLET	16
15	F04284042	进气门 INLET VALVE	4
16	F04284043	排气门 OUTLET VALVE	4
17	F04290033	气门弹簧座 SPRING CAP	8
18	1007034-56D	气门导管油封 VALVE GUIDE OIL SEAL	8
19	1007081-56D (包含在总成内 Included in)	进气门座 INLET VALVE SEAT INSERT	4
20	1007082-56D (包含在总成内 Included in)	排气门座 OUTLET VALVE SEAT INSERT	4

标号 FIG.	零件号 PART NO.	零件名称 PART NAME	数量 QTY.
------------	-----------------	-------------------	------------

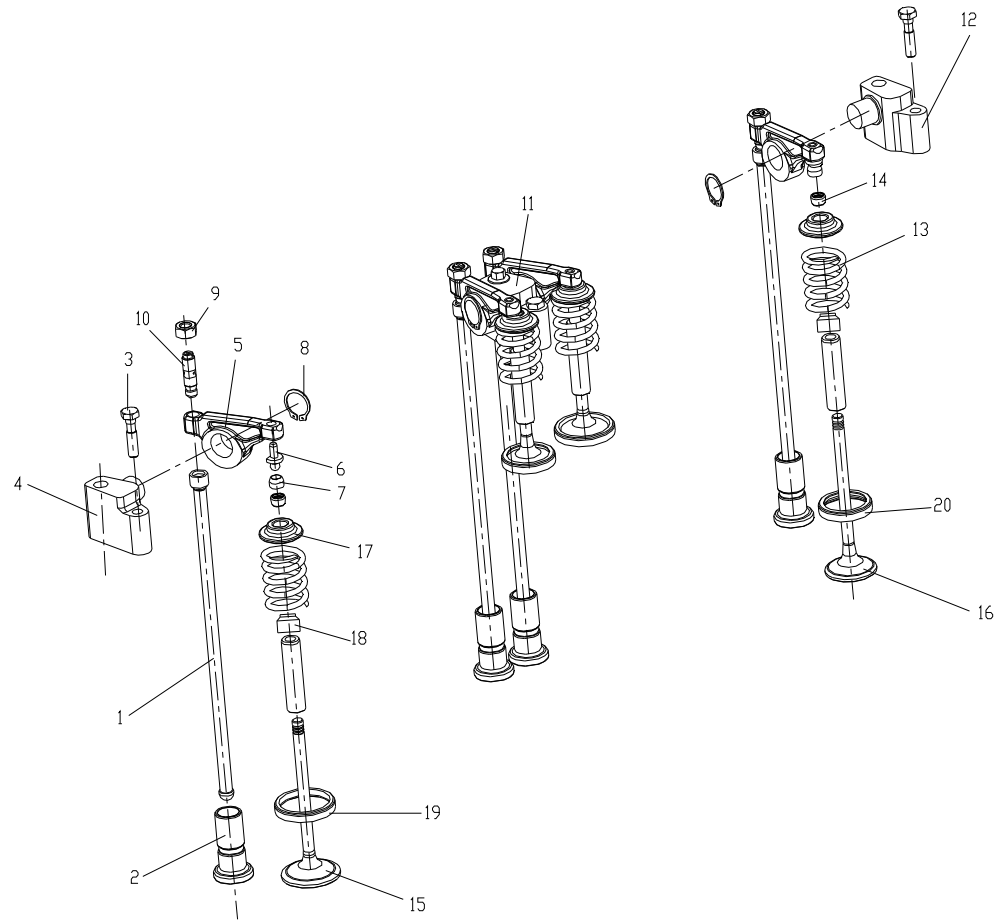


示意图 8 气门机构
FIG.8 VALVE TRAIN



9、凸轮轴总成及齿轮传动系统 CAMSHAFT/GEAR TRAIN

标号 FIG.	零件号 PART NO.	零件名称 PART NAME	数量 QTY.
1	1006010-32E	凸轮轴总成 CAMSHAFT(WITH GEAR)	1
	1006020-32E	齿轮-凸轮轴 CAMSHAFT GEAR	1
	1006016-65D	凸轮轴 CAMSHAFT	1
2	1006028A56D	凸轮轴衬套(飞轮端) BEARING BUSH	1
3	1006024A56D	凸轮轴衬套 BEARING BUSH	4
4	1006050-52D	驱动齿轮附带定位套总成 COMPRESSOR RIVE GEAR (WHIT BUSH)	1
	1006051-52D	驱动齿轮定位套-空压机 BUSH	1
	1006061-52D	驱动齿轮-空压机 AIR COMPRESSOR DRIVE GEAR	1
5	1006071-52D	齿轮-动力转向泵 POWER STEERING PUMP GEAR	1

标号 FIG.	零件号 PART NO.	零件名称 PART NAME	数量 QTY.
6	1006022-30D (包含在总成内 Included in)	齿轮销 PARALLEL PIN	5

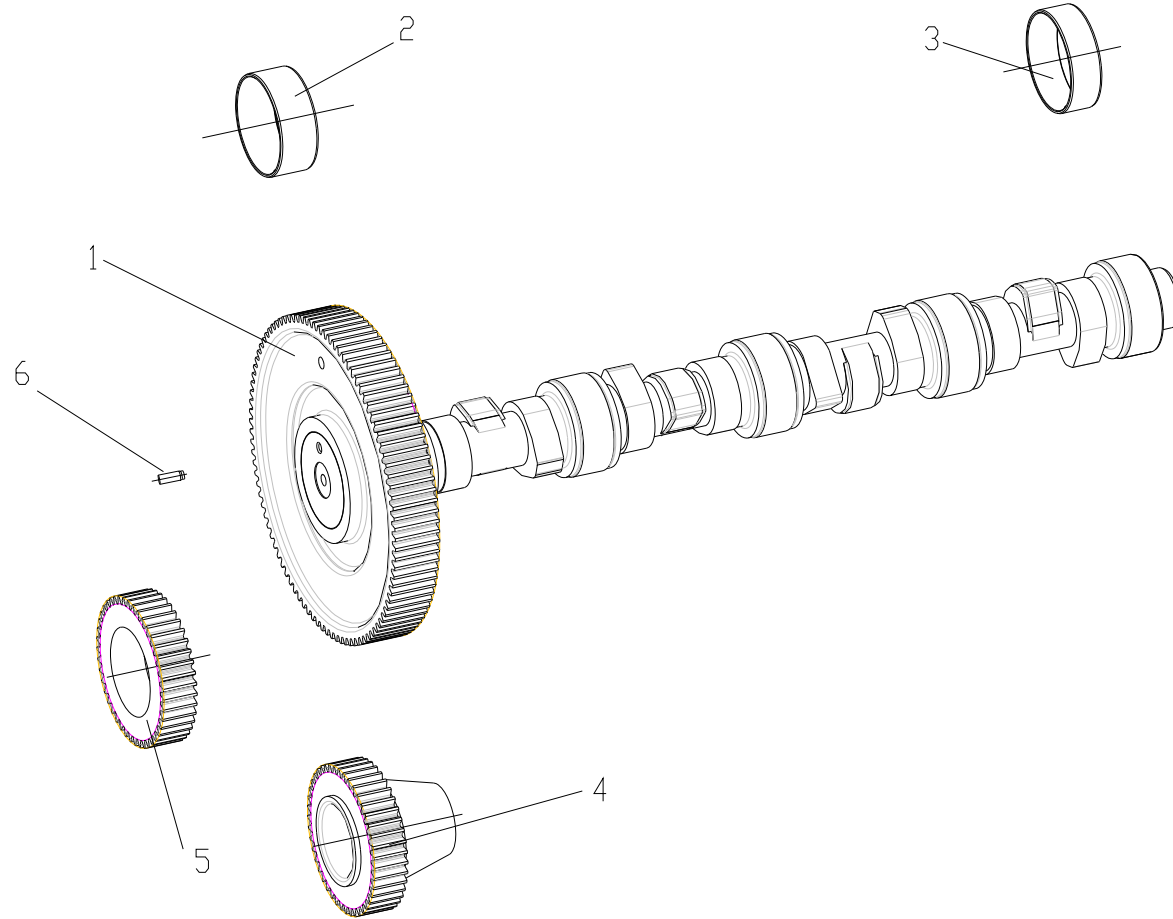


示意图 9 凸轮轴总成及齿轮传动系统
FIG.9 CAMSHAFT/GEAR TRAIN



10、进排气歧管 CHARGE AIR PIPE/EXHAUST PIPE (1)

标号 FIG.	零件号 PART NO.	零件名称 PART NAME	数量 QTY.
1	1008024-56D	过渡接管 CONNECTING PIPE	1
	3750611-56D	六角头凸缘螺栓 EN 1662 -F-M 8 X100- 10.9-ZNAL-A HEXAGON BOLT EN 1662-F-M 8 X100- 10.9-ZNAL-A	2
	1008028-56D	六角头凸缘螺栓 HEXAGON BOLT	2
2	1008023-84D	进气接管 ELBOW PIPE	1
3	3750611-56D	六角头凸缘螺栓 EN 1662 -F-M 8 X100- 10.9-ZNAL-A HEXAGON BOLT EN 1662-F-M 8 X100- 10.9-ZNAL-A	2
4	1009626-52D	六角头凸缘螺栓 EN 1662 -F-M8X35-10.9-ZNAL-A HEXAGON BOLT EN 1662-F-M8 X3510.9-ZNAL-A	2

标号 FIG.	零件号 PART NO.	零件名称 PART NAME	数量 QTY.
5	1008602-56D	六角头凸缘螺栓 EN 1662 -F-M 6 X 75- 10.9-ZNAL-A HEXAGON BOLT EN 1662-F-M 6X7510.9-ZNAL-A	4
6	1003631-52D	六角头凸缘螺栓 EN 1662 -F-M 6 X 95- 10.9-A4C * HEXAGON BOLT EN 1662 -F-M 6 X 95- 10.9-A4C *	4
7	1008015-84D	进气歧管总成 EXHAUST PIPE	1
8	1008042-65D	排气歧管 EXHAUST PIPE	1
9	1008046-52D	六角螺母-排气歧管 HEXAGON NUT	8
10	1008063A52D	平垫-排气歧管 PLAIN WASHER	8



10、进排气歧管 CHARGE AIR PIPE/EXHAUST PIPE (2)

标号 FIG.	零件号 PART NO.	零件名称 PART NAME	数量 QTY.
11	1008073-52D	防松套 SPACER SLEEVE	8
12	04259760	排气歧管螺柱 STUD	8
13	1008044-52D	密封垫—排气歧管 EXHAUST PIPE GASKET	4
14	1008017-56D	垫密片—进气歧管 CHARGE AIR PIPE GASKET	4
15	3750131-56D	预热器密封垫 GASKET	1

标号 FIG.	零件号 PART NO.	零件名称 PART NAME	数量 QTY.
------------	-----------------	-------------------	------------

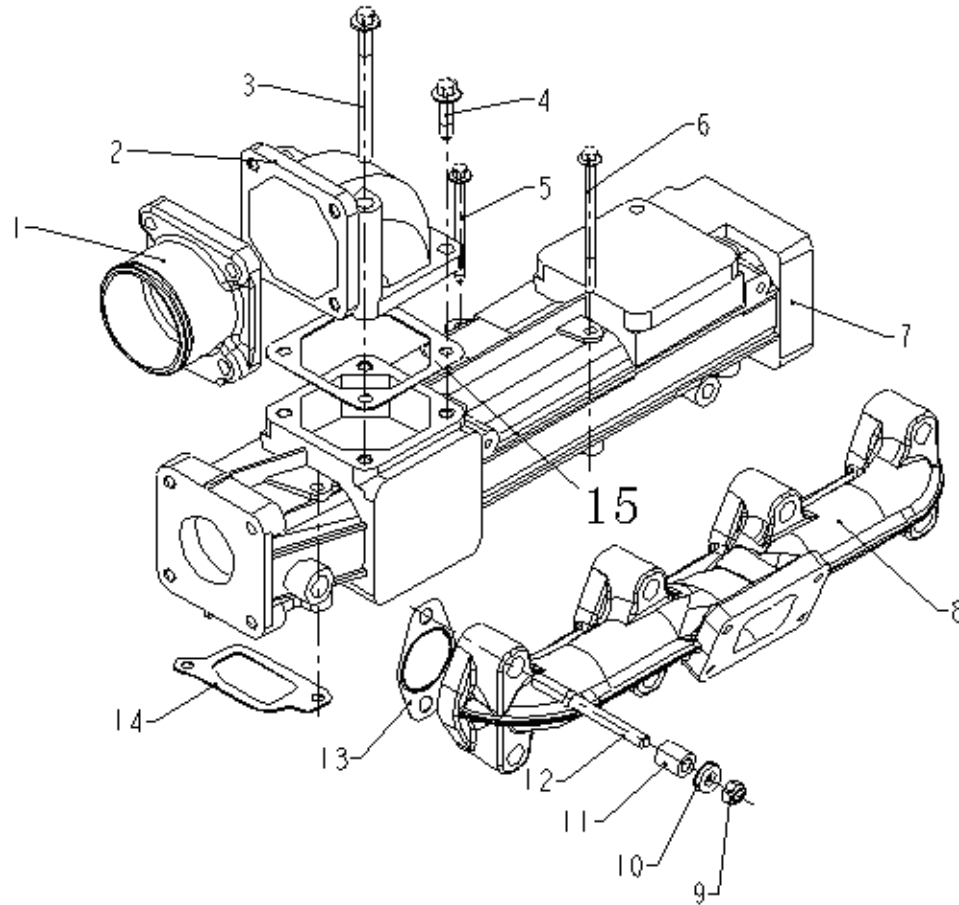


示意图 10 进排气歧管
FIG.10 CHARGE AIR PIPE/EXHAUST PIPE



11、油底壳、机油标尺管及机油标尺 OIL PAN/ DIPSTICK GUIDE PIPE / DIPSTICK

标号 FIG.	零件号 PART NO.	零件名称 PART NAME	数量 QTY.
1	1009010A84D	油底壳总成 OIL PAN ASSEMBLY	1
	1009012A84D	油底壳 OIL PAN	
2	CQ72316	垫密封圈 GASKET	1
3	1009050-84D	机油标尺管总成 DIPSTICK-GUIDE PIPE ASSEMBLY	1
4	1009070-84D	机油标尺总成 DIPSTICK	1
5	Q1840825TF36	六角头凸缘螺栓 EN 1662 -F-M8X25-LG2, 5-10. 9-ZNAL-A HEXAGON BOLT EN1662-F-M8x25-LG2, 5-10. 9-ZNAL-A	22

标号 FIG.	零件号 PART NO.	零件名称 PART NAME	数量 QTY.
6	1009022-56D	放油螺塞 SCREW PLUG BLOCK	1
7	CQ72320	垫密封圈 GASKET	1
8	1009021-56D	放油螺塞座 SCREW PLUG SEAT	1
9	CQ72330	垫密封圈 GASKET	1

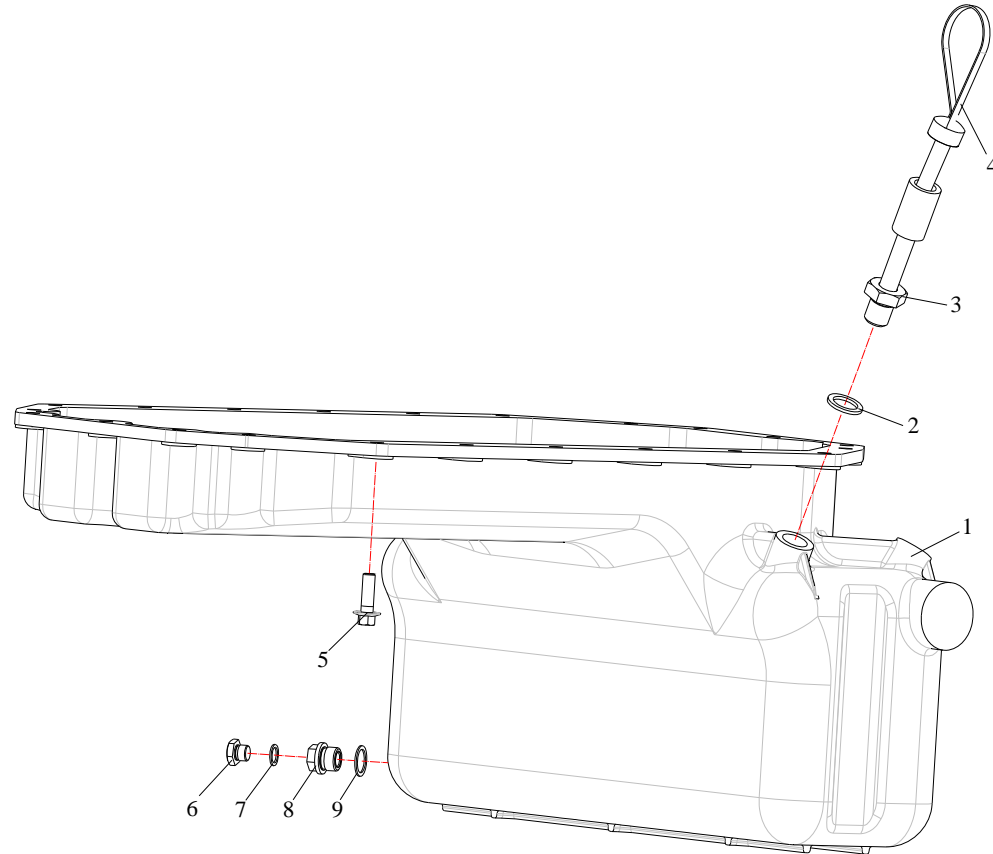


示意图 11 油底壳

FIG.11 OIL PAN



12、机油收集器 OIL SUCTION PIPE

标号 FIG.	零件号 PART NO.	零件名称 PART NAME	数量 QTY.
1	3509646-52D	六角头凸缘螺栓 EN 1662 -F-M8X16-LG2, 5-10. 9-ZNAL-A HEXAGON BOLT EN1662-F-M8X16-LG2, 5-10. 9-ZNAL-A	2
2	1010010A84D	机油收集器总成 OIL SUCTION PIPE ASSEMBLY	1
3	1010018-52D	密封垫-机油收集器 GASKET	1
4	1010627-52D	六角头凸缘螺栓 EN 1662 -F-M8X55-10. 9-ZNAL-A HEXAGON BOLT EN 1662-F-M8x55-10. 9-ZNAL-A	2

标号 FIG.	零件号 PART NO.	零件名称 PART NAME	数量 QTY.
------------	-----------------	-------------------	------------

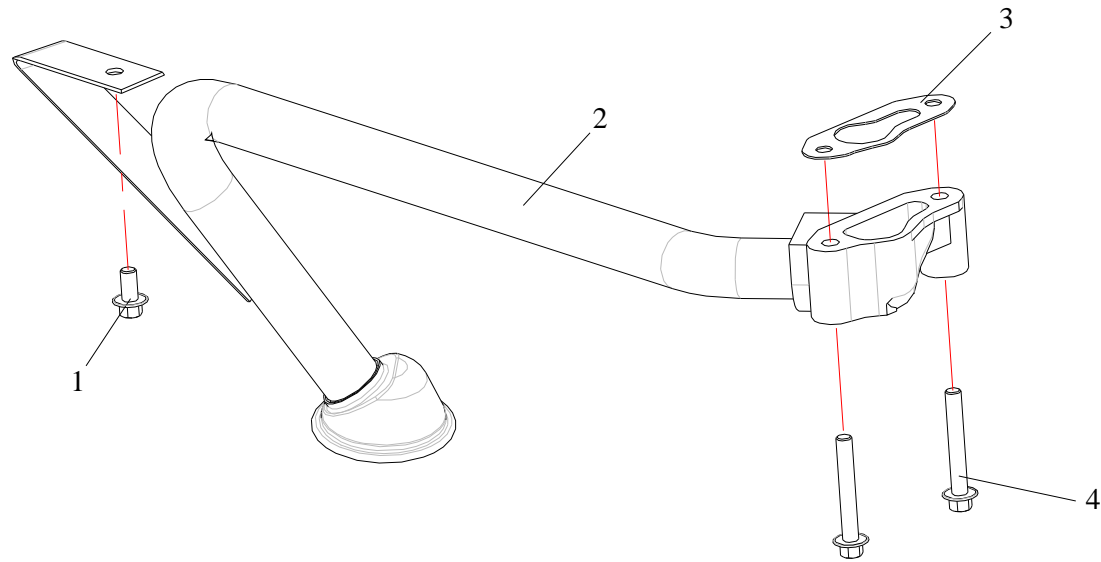


示意图 12 机油收集器
FIG.12 OIL SUCTION PIPE



13、机油泵 OIL PUMP

标号 FIG.	零件号 PART NO.	零件名称 PART NAME	数量 QTY.
1	1011015-65D	前端盖总成 FRONTCOVER-OILPUMP	1
2	1011011-56D	密封垫 GASKET	1
3	0118 1406	弹性圆柱销 H 02341 -B11X8-FE/ZN12C CLAMPING BUSH H 02341 -B11X8-FE/ZN12C	1
4	1009626-52D	六角头凸缘螺栓 EN 1662 -F-M8X35-10.9-ZNAL-A HEXAGON BOLT EN 1662-F-M8x35-10.9- ZNAL-A	12

标号 FIG.	零件号 PART NO.	零件名称 PART NAME	数量 QTY.
------------	-----------------	-------------------	------------

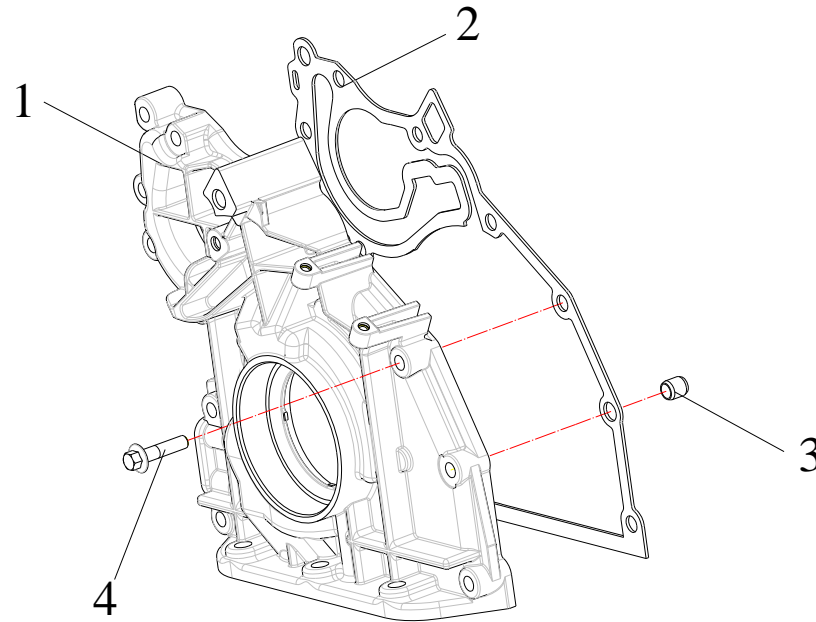


示意图 13 机油泵
FIG.13 FRONTCOVER-OILPUMP



EU STANDARD GENMAN QUALITY

欧洲标准 德国品质

1000953-2099/00

14、机油滤清器 SPIN-ON OIL FILTER

标号 FIG.	零件号 PART NO.	零件名称 PART NAME	数量 QTY.
1	1012010A52D	机油滤清器总成 SPIN-ON OIL FILTER	1

标号 FIG.	零件号 PART NO.	零件名称 PART NAME	数量 QTY.
------------	-----------------	-------------------	------------

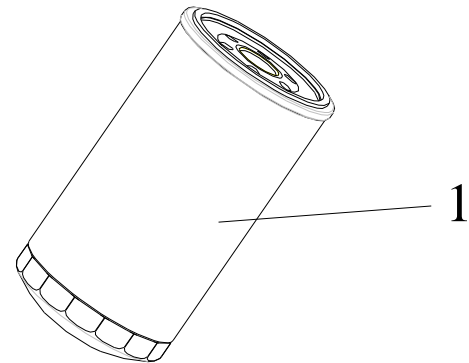


示意图 14 机油滤清器
FIG.14 SPIN-ON OIL FILTER



15、油气分离器 PRESSURE REGULATOR

标号 FIG.	零件号 PART NO.	零件名称 PART NAME	数量 QTY.
1	CQ2180620TF36	内六角圆柱头螺钉 CHEESE HEAD SCREW	2
	1014621-52D	平垫圈 ISO 7092-6-140HV-A4C PLAIN WASHER ISO 7092-6-140HV-A4C	2
2	1014015-30D	油气分离器总成 PRESSURE REGULATOR	1
3	1014016-52D	橡胶套管一回油 RUBBER SLEEVE	1

标号 FIG.	零件号 PART NO.	零件名称 PART NAME	数量 QTY.
------------	-----------------	-------------------	------------

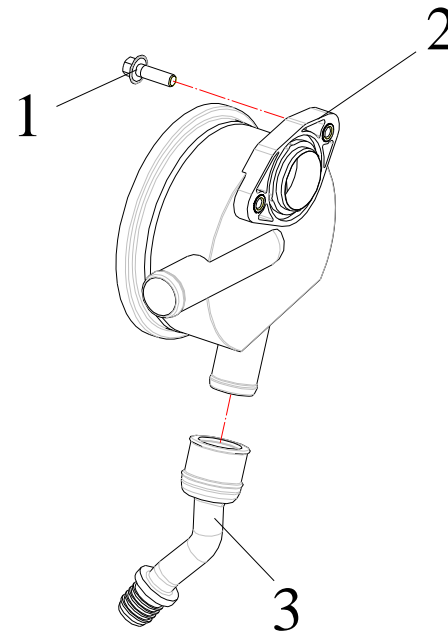


示意图 15 油气分离器
FIG.15 PRESSURE REGULATOR



16、曲轴箱通风管路 VENT-PIPE

标号 FIG.	零件号 PART NO.	零件名称 PART NAME	数量 QTY.
1	CQ67635B	弹簧箍 DIN 3021-A-29X15 SPRING CLIP DIN 3021-A-29X15	1
2	1014013-52D	连接胶管 H 3407-B1-22X 29X 50 RUBBER HOSE H 3407 -B1-22X 29X 50	1
3	CQ67635B	弹簧箍 DIN 3021-A-29X15 SPRING CLIP DIN 3021-A-29X15	1
4	1014020-D265	通气管总成 VENT-PIPE	1

标号 FIG.	零件号 PART NO.	零件名称 PART NAME	数量 QTY.
------------	-----------------	-------------------	------------

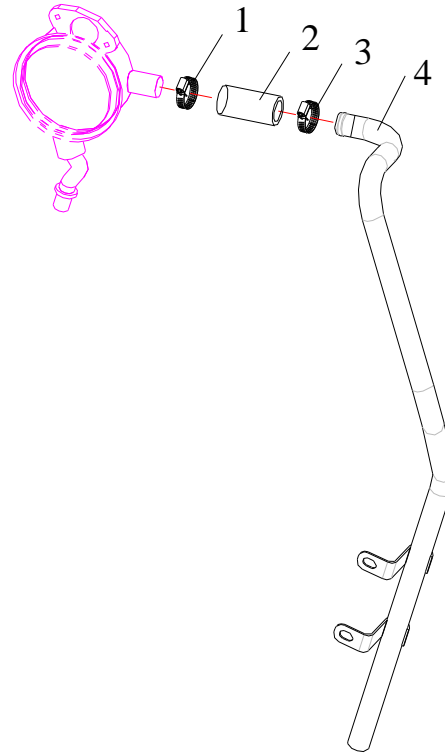


示意图 16 曲轴箱通风管路

FIG.16 VENT-PIP



17、机油冷却器 OIL COOLER(1)

标号 FIG.	零件号 PART NO.	零件名称 PART NAME	数量 QTY.
1	1013035A65D	机油冷却器总成 OIL COOLER	1
2	1009619-52D	六角头凸缘螺栓 EN1662 -F-M8X20-LG2, 5-10.9-ZNAL-A HEXAGON BOLT EN1662 -F-M8X20-LG2, 5-10.9-ZNAL-A	7
3	04254804 (壳体总成包含 Included in)	机油冷却器密封垫 OIL COOLER SEAL	2
4	01143364 (壳体总成包含 Included in)	六角头凸缘螺栓 EN 1662 -F-M8X80-10.9-ZNAL-A HEXAGON BOLT EN 1662 -F-M8X80-10.9-ZNAL-A	3
5	1013617-52D	螺塞 H2812-908 -M18X1, 5-ST-A4C-PRE80 SCREW PLUG H2812-908-M18X1, 5-ST-A4C-PRE80	1

标号 FIG.	零件号 PART NO.	零件名称 PART NAME	数量 QTY.
6	1013621-52D	密封垫 DIN 7603-A18X22-CU SEALING RING DIN 7603-A18X22-CU	1
7	01118700 (壳体总成包含 Included in)	密封垫 DIN 7603-A16X20-CU SEALING RING DIN 7603-A16X20-CU	1
8	01138667 (壳体总成包含 Included in)	螺塞 DIN 908-M16X1, 5-ST-A4C SCREW PLUG H2812-908- M16X1, 5-ST-A4C	1
9	01180290 (壳体总成包含 Included in)	密封圈 H 2927- 20 X 2, 5 -EPDM-6-70 O-RING H 2927- 20 X 2, 5 -EPDM-6-70	1
10	04906092 (壳体总成包含 Included in)	法兰盘 FLANGE	1



17、机油冷却器 OIL COOLER (2)

标号 FIG.	零件号 PART NO.	零件名称 PART NAME	数量 QTY.
11	01181433 (壳体总成包含 Included in)	六角头凸缘螺栓 HEXAGON BOLT EN 1662-F-M8X20-LG2, 5-10. 9-ZNAL-A	2
12	01118760 (壳体总成包含 Included in)	密封垫 DIN 7603-A26X31-CU SEALING RING DIN 7603-A26X31-CU	1
13	01148158 (壳体总成包含 Included in)	螺塞 DIN 908-M26X1, 5-ST-ZNAL-A SCREW PLUG DIN 908-M26X1, 5-ST-ZNAL-A	1
14	04254754 (壳体总成包含 Included in)	机油冷却器旁通阀总成 BY-PASS COMPONENT	1
15	-(壳体总成包含 Included in)	限压阀总成 PRESSURE LIMITING VALVE ASSEMBLY	1
16	0425 4803 (壳体总成包含 Included in)	壳体密封垫 COOLER BOX SEAL	1
17	0429 9501	机油冷却器壳体紧固件总成 OIL COOLER BOX FASTENINGS ASSEMBLY	1

标号 FIG.	零件号 PART NO.	零件名称 PART NAME	数量 QTY.
18	01181431 (壳体总成包含 Included in)	六角头凸缘螺栓 HEXAGON BOLT EN 1662-F-M8X50-10. 9-ZNAL-A	5
19	04254443 (壳体总成包含 Included in)	螺纹套 (滤清器接头 A) SCREWED BUSH	1
20	04254442 (壳体总成包含 Included in)	螺纹套 (滤清器接头 B) SCREWED BUSH	1
21	0117 2112 (壳体总成包含 Included in)	螺纹件 H 2358 - AM10X1X 10 THREADED INSERT	1
22	3509643-52D	密封垫 DIN 7603-A10X13, 5-CU SEALING RING DIN 7603-A10X13, 5-CU	1
23	1013646-52D	螺塞 DIN 908-M10X1-ST-ZNAL-A SCREW PLUG DIN 908-M10X1-ST-ZNAL-A	1
24	1160450-41E	连接管总成 CONNECTION PIPE ASSEMBLY	1

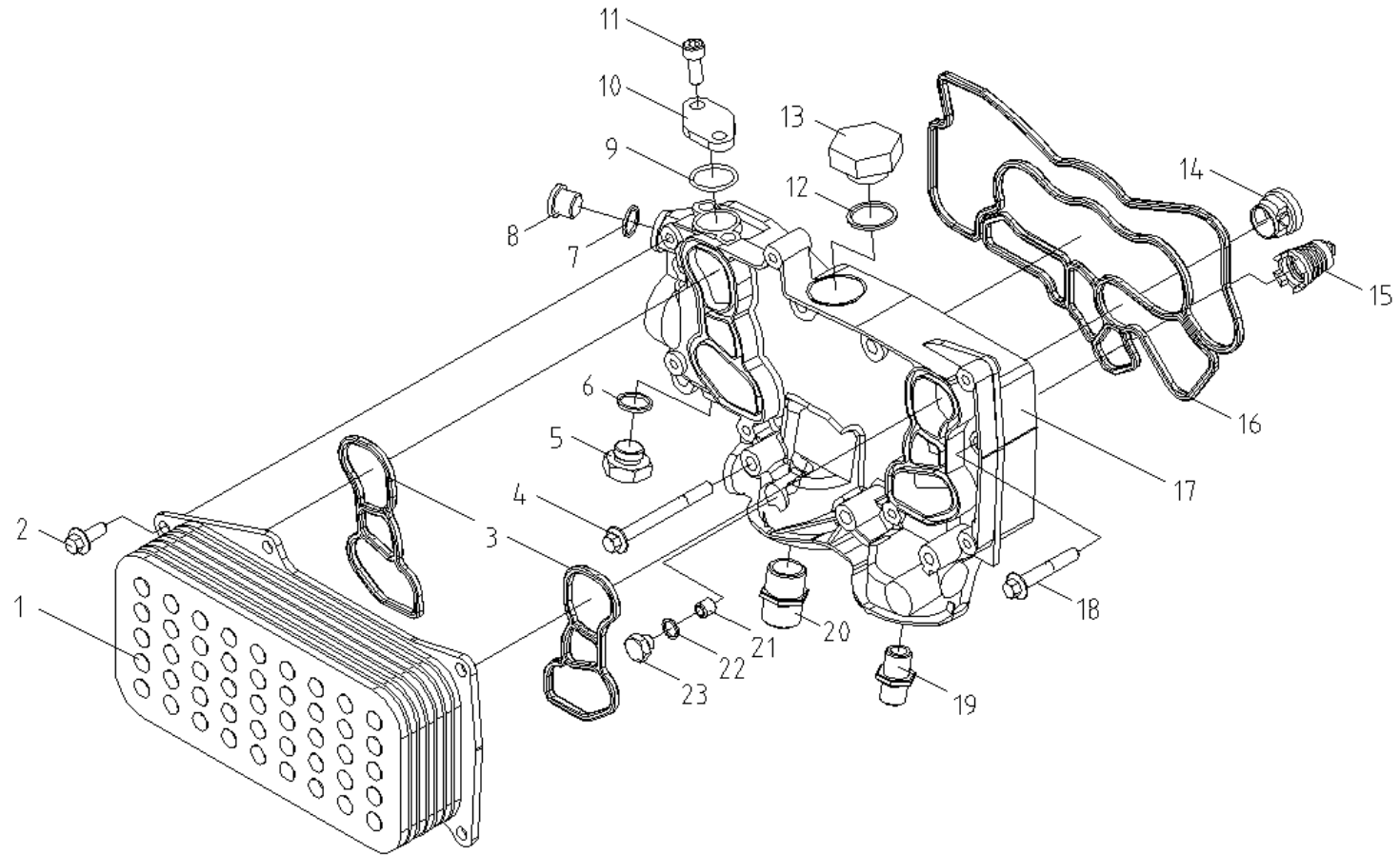


示意图 17 机油冷却器
FIG.17 OIL COOLER



18、供油系统 FUEL SUPPLY SYSTEM (1)

标号 FIG.	零件号 PART NO.	零件名称 PART NAME	数量 QTY.
1	1111020-52D	单体泵挺柱总成 ROLLER TAPPET	4
2	1111068B52D	调整垫-喷油泵 ADJUST SHIM	4
3	02112707	单体泵总成 FUEL INJECT PUMP	4
4	1129010-56D	高压油管总成 HIGH PRESSURE FUEL LINE	4
5	1112010C32E	喷油器总成 FUEL INJECTOR	4
6	1112012-52D	喷油器垫 SEALING RING FOR FUEL INJECTOR	4

标号 FIG.	零件号 PART NO.	零件名称 PART NAME	数量 QTY.
7	1112014-52D	喷油器压板 CLAW	8
8	1112619-52D	六角梅花凸缘螺栓 H 2032 -HBM8X50-10.9-ZNAL-A TORX-HEAD BOLT H 2032-HBM8X50-10.9-ZNAL-A	4
9	1104030A30D	燃油输油泵总成(带皮带轮) FUEL SUPPLY PUMP(WITH PULLEY)	1
10	1106252-56D	连接板-燃油输油泵 CLAMPING ARM	1
11	3754627-52D	六角头凸缘螺栓 EN 1662 -F-M8X25-10.9-ZNAL-A HEXAGON BOLT EN 1662-F-M8X25-10.9-ZNAL-A	2
12	1106609-52D	平垫圈, ISO 7092-7349-8, 4-ST-A4C PLAIN WASHER ISO 7092-7349-8, 4-ST-A4C	1



18、供油系统 FUEL SUPPLY SYSTEM (2)

标号 FIG.	零件号 PART NO.	零件名称 PART NAME	数量 QTY.
13	CQ1500825F36	六角头导颈螺栓 ISO 4017-M8X25-8.8-ZNAL-A HEXAGON BOLT ISO 4017-M8X25-8.8-ZNAL-A	2
14	1106656A56D	齿形三角带 H 3710 -AVX 13X 1061LA-WA* V-BELT H 3710-AVX 13X 1061LA-WA*	1
15	1104617-52D	密封垫 DIN 7603-A14X20-CU SEALING RING DIN 7603-A14X20-CU	1
16	1104048-52D	密封垫-缸体进油接头处 SEALING RING	1
17	1104647-52D	空心螺栓 H 3102-E10 M-ST-A4C HOLLOW SCREW H 3102-E10 M-ST-A4C	1
18	1104442-56D	空心螺栓 HOLLOW SCREW	1
19	1104694B30D	复合式密封垫圈 SEALING RING	5

标号 FIG.	零件号 PART NO.	零件名称 PART NAME	数量 QTY.
20	1104086-30D	过渡接头-接缸体 TRANSITION ADAPTER	1
21	1104065-52D	回油阀 PRESSURESTAT	1
22	1104072-52D	回油接头 BANJO FITTING	1
23	1104090-56D	连接电控单体泵燃油管装配总成 FUEL LINE	1
24	1104092B30D	复合式密封垫圈 SEALING RING	4
25	1104086-56D	燃油温度传感器过渡螺套 THREADED SOCKE	1
26	1104098-30D	空心螺栓-接单体泵 HOLLOW SCREW	4



18、供油系统 FUEL SUPPLY SYSTEM (3)

标号 FIG.	零件号 PART NO.	零件名称 PART NAME	数量 QTY.
27	0118 1764	喷油泵固定螺栓 COLLAR SCREW	8
28	1104030B56D	燃油管总成-输油泵至燃油滤 OIL PIPE ASSEMBLY	1
29	1104040B56D	燃油管总成-燃油滤至单体泵进油管 OIL PIPE ASSEMBLY	1
30	1002626-52D	螺塞 DIN 908-M14X1, 5-ST-A4C SCREW PLUG DIN 908 -M14X1, 5-ST-A4C	1
	3509644-52D	密封垫 DIN7603-A14X18-Cu SEALING RING DIN7603-A14X18-Cu	1
31	1110016-30D	垫片 PLAIN WASHER	1
32	CQ1500812TF36	六角头导颈螺栓 ISO 4017 -M 8 X 12 - 10.9-A4C HEXAGON BOLT ISO 4017 -M8X12-10.9-A4C	1

标号 FIG.	零件号 PART NO.	零件名称 PART NAME	数量 QTY.
33	1110017A56D	调速器孔盖板 COVER	1
34	1010627-52D	六角头凸缘螺栓 EN 1662 -F-M8X55-10.9-ZNAL-A HEXAGON BOLT EN 1662 -F-M8X55-10.9-ZNAL-A	5
35	1129016-52D	密封橡胶套 RUBBER SEAL	4

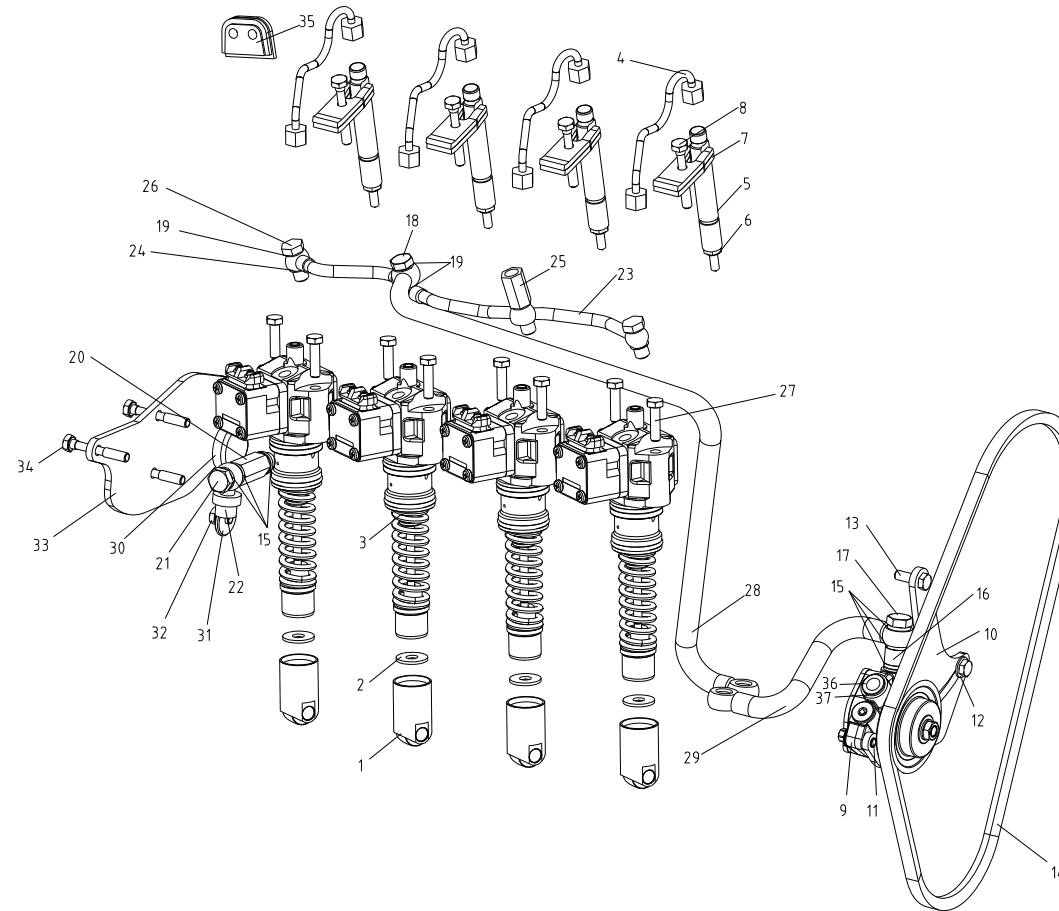


示意图 18 供油系统
FIG.18 FUEL SUPPLY SYSTEM



19、燃油滤清器 SPIN-ON FUEL FILTER

标号 FIG.	零件号 PART NO.	零件名称 PART NAME	数量 QTY.
1	1117010A70D	燃油滤清器总成 FUEL FILTER	1
	1117021A70D	燃油滤清器底座 BRACKET	1
	1117050-70D	燃油滤清器滤芯总成 FUEL FILTER CORE	1
2	1104647-52D	空心螺栓 H 3102 -E10M-ST-ZNAL-A HOLLOW SCREW H 3102 -E10M-ST-ZNAL-A	2
3	3509644-52D	密封垫 DIN 7603-A14X18-CU SEALING RING DIN 7603-A14X18-CU	2
	1104048-52D	密封垫-缸体进油接头处 SEALING RING	2

标号 FIG.	零件号 PART NO.	零件名称 PART NAME	数量 QTY.
4	CQ34010TF36	六角螺母 HEXAGON NUT	4
5	Q40310	弹簧垫圈 COIL SPRING LOCK WASHER	4
6	Q40110	垫圈 WASHER	4
7	1117040-70D	支架总成 BRACKET ASSEMBLY	1

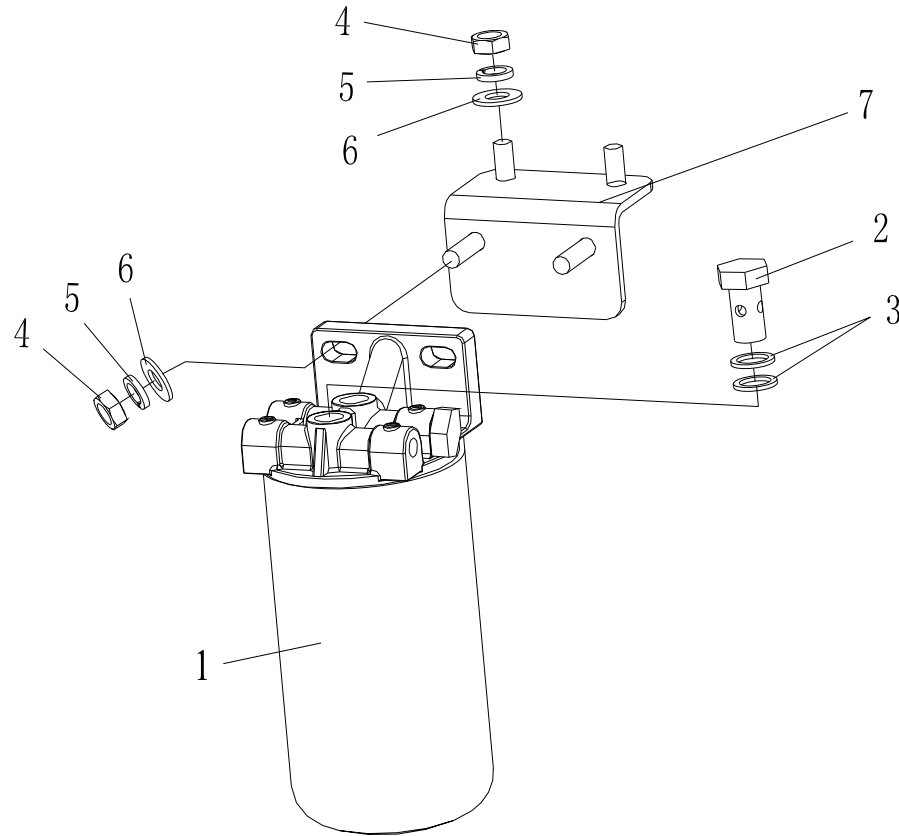


示意图 19 燃油滤清器

FIG. 19 SPIN-ON FUEL FILTER



20、增压系统 TURBO CHARGER SYSTEM (1)

标号 FIG.	零件号 PART NO.	零件名称 PART NAME	数量 QTY.
1	1118010-2099 /A	增压器总成 TURBO CHARGER	1
2	1118406-32E	空心螺栓 DIN 7643-8 HOLLOW SCREW DIN 7643-8	1
3	1104694-30D	密封垫 DIN 7603 -A 12 X 15,5 - CU SEALING RING DIN 7603-A12X15.5-CU	2
4	1118060-41E	增压器进油管总成 LUBRICATING PIPE FOR TURBO CHARGER	1
5	1118043-84D	垫片-排气总管 PLAIN WASHER	1
6	1118041A41E	排气总管 EXHAUST PIPE	1

标号 FIG.	零件号 PART NO.	零件名称 PART NAME	数量 QTY.
7	1118633-52D	六角螺母 ISO 4032 -M10-21CRMOV57-ZNAL-A HEXAGON NUT ISO4032 -M10-21CRMOV57-ZNAL-A	4
8	0113 8774	六角螺母 ISO 4032 -M8-24CRM05V HEXAGON NUT ISO4032 -M8-24CRM057	4
9	3509644-52D	密封垫 DIN 7603-A14X18-CU SEALING RING DIN 7603-A14X18-CU	2
10	3509642-52D	空心螺栓 H 3102-D10M-ST-ZNAL-A HOLLOW SCREW H 3102-D10M-ST-ZNAL-A	1
11	0114 8097	双头螺柱 DIN 000939 -M8X22-21CRMOV57V STUD DIN 939-M 8 X 22 -21CRMOV 57V	4
12	1118684A52D	密封圈 H 2927-20,5 X 4-FPM-1-70 O-RING H 2927-20,5 X 4-FPM-1-70	1



20、增压系统 TURBO CHARGER SYSTEM (2)

标号 FIG.	零件号 PART NO.	零件名称 PART NAME	数量 QTY.
13	1118051-30D	增压器回油管定位钩 RETAINER	1
14	3509646-52D	六角头凸缘螺栓 EN 1662 -F-M8X16-LG2, 5-10.9-ZNAL-A HEXAGON BOLT EN1662 -F-M8X16-10.9-ZNAL-A	1
15	1118070-41E	增压器回油管总成 LOWER OIL RETURN LINE	1
16	1118101-84D	增压器支架 BRACKET	1
17	CQ1460820TF36	组合螺栓 HEXAGON BOLT WASHER ASSEMBLY	3
18	3602666-30D	六角头凸缘螺栓 EN 1662 -F-M 6 X 20- 10.9-ZNAL-A HEXAGON BOLT EN 1662 -F-M 6 X 20- 10.9-ZNAL-A	2

标号 FIG.	零件号 PART NO.	零件名称 PART NAME	数量 QTY.
19	1118079-65D	回油管法兰垫片 GASKET	1
20	JA1002-52D-3	密封材料 H 699 -DEUTZ DW 72-250ML SAFETY/LOCK. AGENT H 699 -DEUTZ DW 72-250ML	0
21	1118605-52D	碗形塞片 H2860-A28-ST-FE/ZNPHR CORE HOLE PLUG H 2860 -A28-ST-FE/ZNPHR	1
22	3509644-52D	密封垫 DIN 7603-A14X18-CU SEALING RING DIN 7603-A14X18-CU	1
23	1118641-52D	螺塞 DIN910-M14X1, 5-ST-ZNAL-A SCREW PLUG DIN910-M14X1, 5-ST-ZNAL-A	1

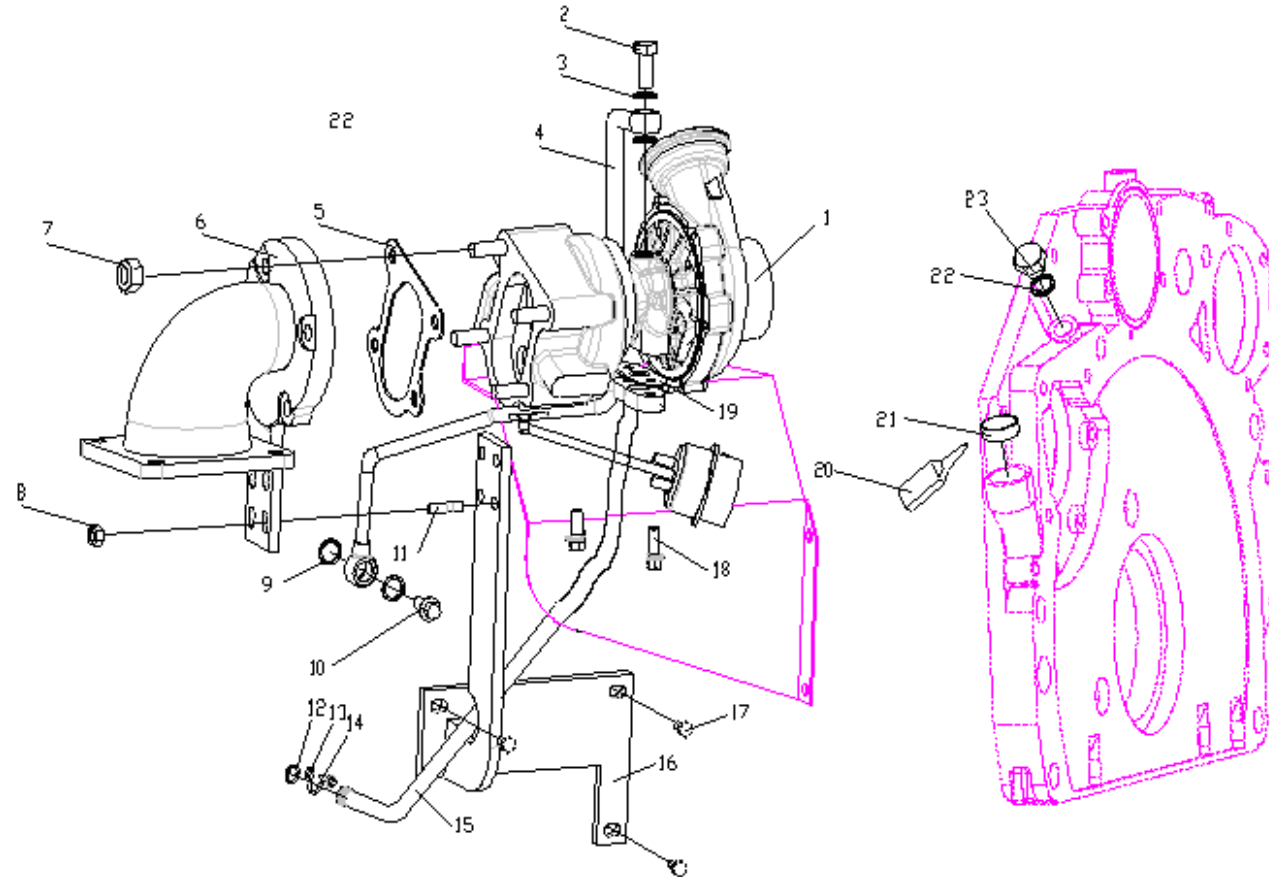


示意图 20 增压系统
FIG.20 TURBO CHARGER SYSTEM



21、出水管 HOUSING (1)

标号 FIG.	零件号 PART NO.	零件名称 PART NAME	数量 QTY.
1	1303617-30D	密封圈 H 002927 -48X5-EPDM-6-70 O-RING H 002927 -48X5-EPDM-6-70	2
2	1303016-30D	连接管 CONNECTION PIPE	1
3	1303011-56D	进出水管 HOUSING	1
4	1303018-56D	密封垫 SEALING RING	1
5	1307639-52D	密封垫 DIN 7603-A16X20-CU SEALING RING DIN 7603-A16X20-CU	1
6	1307041-52D	接头 JOINTS	1
7	1306010B52D	调温器总成 THERMOSTAT ASSEMBLY	1
	1306015B52D	调温器分总成 THERMOSTAT	1

标号 FIG.	零件号 PART NO.	零件名称 PART NAME	数量 QTY.
	1306051-52D	密封圈 O-RING	1
8	1303023-56D	调温器盖 OUTLET/EXH. BRANCH	1
9	1013616-52D	六角头凸缘螺栓 EN 1662 -F-M8X50-10.9-ZNAL-A HEXAGON BOLT EN 1662 -F-M8X50-10.9-ZNAL-A	2
10	1303643A52D	保护盖 H 2870-G50X3-LDPE-GE CAP H 2870-G50X3-LDPE-GE	2
11	1303612-56D	堵盖 H 2870-F1- 5 X25, 4 -POS -NF CAP H 2870-F1- 5 X25, 4 -POS -NF	1
12	1303614-56D	空心螺栓 DIN 7643- 8 HOLLOW SCREW DIN 7643- 8	1
13	1104694-30D	密封垫 DIN 7603-A 12 X 15, 5 -CU SEALING RING DIN 7603-A 12 X 15, 5 -CU	2
14	1303031-56D	除气管接头 JOINTS	1



21、出水管 HOUSING (2)

标号 FIG.	零件号 PART NO.	零件名称 PART NAME	数量 QTY.
15	1303613-56D	六角螺栓 DIN 931 -M10 X 85 -10.9-ZNAL-A HEXAGON BOLT DIN 931- M10 X 85 -10.9-ZNAL-A	4
16	JA1118-52D-1	装配材料 SAFETY/LOCK. AGENT	1

标号 FIG.	零件号 PART NO.	零件名称 PART NAME	数量 QTY.
------------	-----------------	-------------------	------------

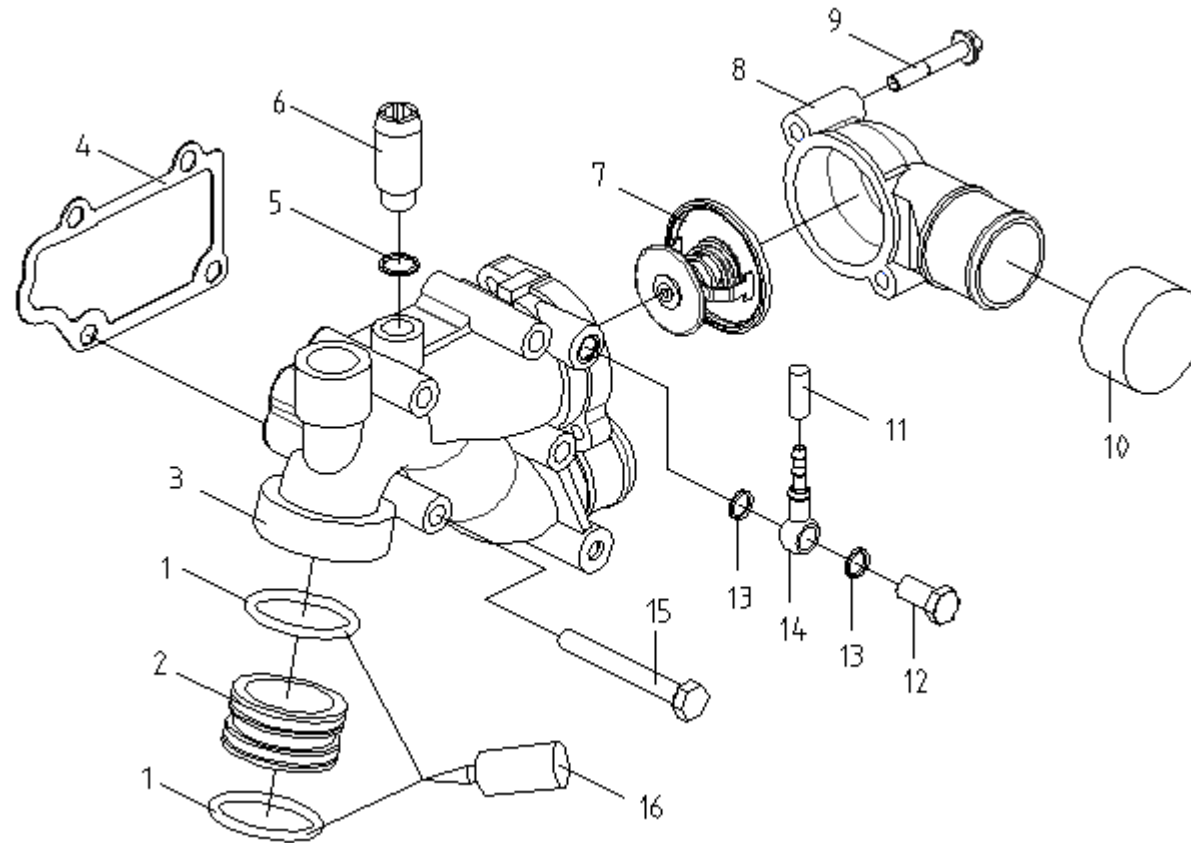


示意图 21 出水管
FIG.21 HOUSING



22、水泵总成 COOLANT PUMP

标号 FIG.	零件号 PART NO.	零件名称 PART NAME	数量 QTY.
1	3724612-30D	六角螺栓 EN 1662-F-M8X12-LG 2, 5-10. 9-A4C HEXAGON BOLT EN 1662-F-M8X12-LG 2, 5-10. 9-A4C	3
2	1307042A56D	皮带轮 PULLEY	1
3	3509646-52D	六角头凸缘螺栓 EN 1662-F-M8X16-LG2, 5-10. 9-ZNAL-A HEXAGON BOLT EN 1662-F-M8X16-LG2, 5-10. 9-ZNAL-A	3
4	1307036-56D	水泵皮带轮 COOLANT PUMP PULLEY	1
5	1009626-52D	六角头凸缘螺栓 EN 1662 -F-M8X35-10. 9-A4C HEXAGON BOLT EN 1662 -F-M8X35-10. 9-A4C	6
6	1307010A56D	水泵总成 COOLANT PUMP	1

标号 FIG.	零件号 PART NO.	零件名称 PART NAME	数量 QTY.
7	1307014-56D	密封垫 GASKET	1
8	1307639-52D	密封垫 DIN 7603-A16X20-CU SEALING RING DIN 7603-A16X20-CU	1
9	1307611-56D	螺塞 DIN 908-M16X1, 5-ST-A4C SCREW PLUG DIN 908-M16X1, 5-ST-A4C	1

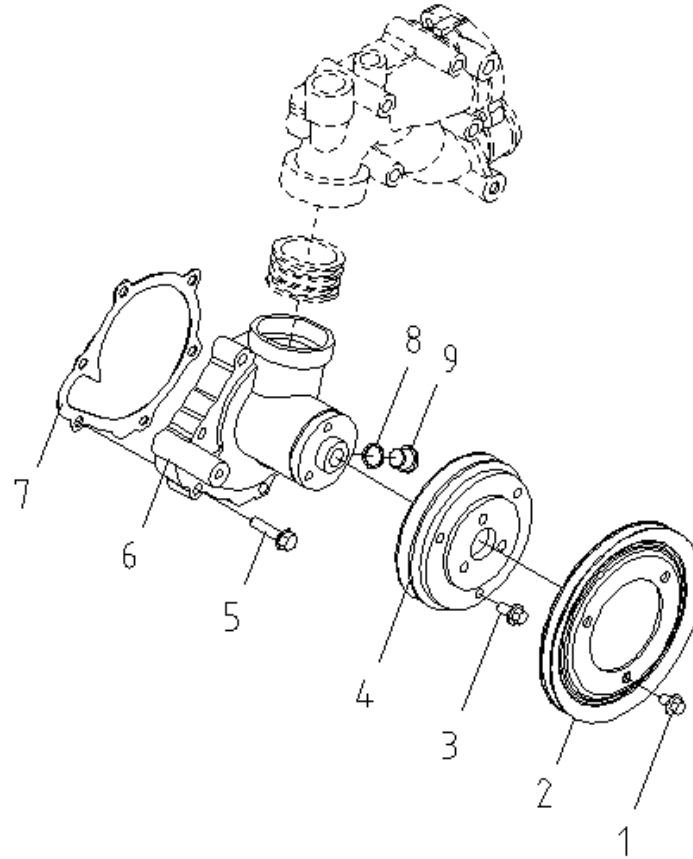


示意图 22 水泵总成
FIG.22 COOLANT PUMP



23、动力转向泵 POWER STEERING PUMP

标号 FIG.	零件号 PART NO.	零件名称 PART NAME	数量 QTY.
1	3407010-52D	动力转向油泵附带齿轮总成 POWER STEERING PUMP	1
2	3407602-52D	密封圈 H 2927-82X4-NBR-1-70 O-SEAL H 2927-82X4-NBR-1-70	1
3	1112619-52D	六角梅花凸缘螺栓 H2032 -HBM8X50-10.9-ZNAL-A TORX-HEAD BOLT H2032 -HBM8X50-10.9-ZNAL-A	3

标号 FIG.	零件号 PART NO.	零件名称 PART NAME	数量 QTY.
------------	-----------------	-------------------	------------

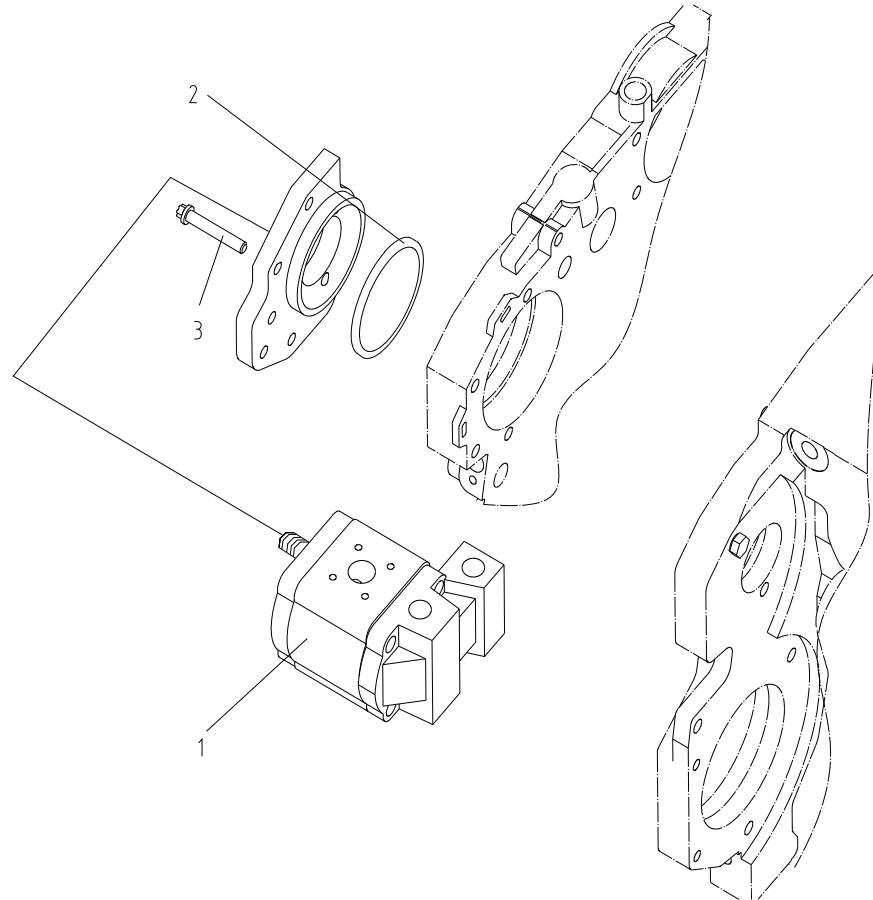


示意图 23 动力转向泵
FIG.23 POWER STEERING PUMP



24、PT0-B

标号 FIG.	零件号 PART NO.	零件名称 PART NAME	数量 QTY.
1	3407651-52D	碗形塞片 H 711 -B50 FE/ZN12C CORE HOLE PLUG H 711-B50 FE/ZN12C	1
2	3509643-52D	密封垫 DIN 7603 -A10X13, 5-CU SEALING RING DIN 7603 -A10X13, 5-CU	1
3	3407021-52D	螺堵 SCREW PLUG	1
4	3407618-52D	紧定螺钉 GB77-M10X15-45 HDIN 913-M10X15-45H SET SCREW GB77-M10x15-45H DIN 913-M10X15-45H	1
5	JA1002-52D-2	密封材料 H 699 -DEUTZ DW 72-50ML SAFETY/LOCK. AGENT H 699 -DEUTZ DW 72-50ML	1

标号 FIG.	零件号 PART NO.	零件名称 PART NAME	数量 QTY.
------------	-----------------	-------------------	------------

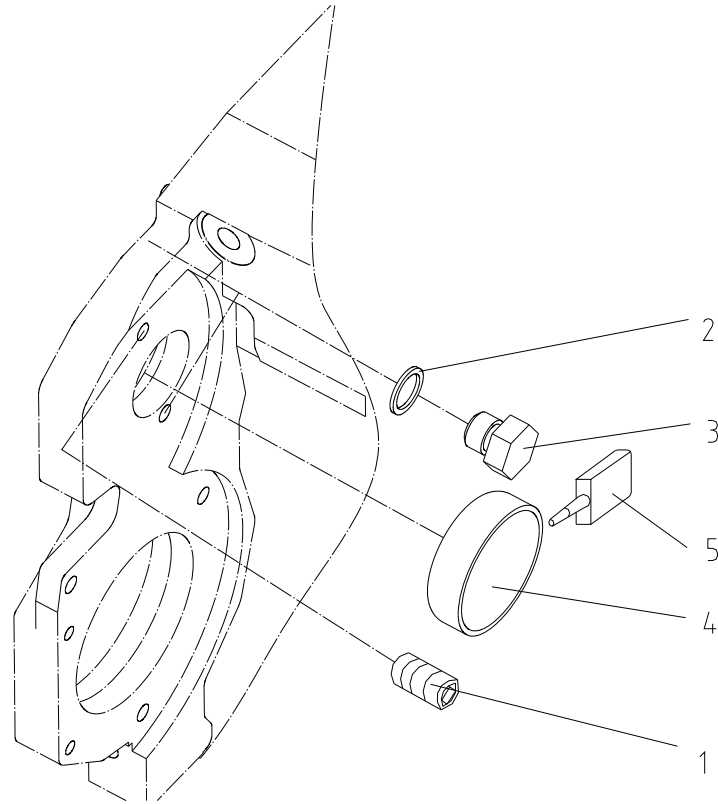


示意图 24 PTO-B
FIG.24 PTO-B



25、空气压缩机 AIR COMPRESSOR (1)

标号 FIG.	零件号 PART NO.	零件名称 PART NAME	数量 QTY.
1	1006050-52D	驱动齿轮附带定位套总成 COMPRESSOR DRIVING GEAR (WHIT BUSH)	1
2	3509622-52D	O 型密封圈 H2927-120X3, 15-MVQ-1-50 O-RING H 2927-120X 3, 15-MVQ-1-50	1
3	3509001A52D	空气压缩机 AIR COMPRESSOR	1
4	CQ1501030TF36	六角头导颈螺栓 DIN 933-M10X30-10.9-ZNAL-A HEXAGON BOLT DIN 933-M10X30-10.9-ZNAL-A	3
5	3509641-52D	空心螺栓 DIN 7643-6-4-A3L HOLLOW SCREW DIN 7643-6-4-ZNAL-A3L	1
6	3509643-52D	密封垫 DIN 7603-A10X13, 5-CU SEALING RING DIN 7603-A10X13, 5-CU	2

标号 FIG.	零件号 PART NO.	零件名称 PART NAME	数量 QTY.
7	3509642-52D	空心螺栓 H 3102 -D10M-ST-ZNAL-A HOLLOW SCREW H 3102-D10M-ST-ZNAL-A	1
8	3509644-56D	密封垫 DIN 7603-A14X18-CU SEALING RING DIN 7603-A14X18-CU	2
9	3509045-56D	润滑油管总成 LUBRICATION PIPE	1
10	CQ7341170F	液压气动用 O 型橡胶密封圈 O RING	1
11	CQ35318	六角扁螺母 FLAT HEXAGON NUT	1
12	3509076-84D	弯接头-空压机出气口 AIR OUTLET ELBOW	1



25、空气压缩机 AIR COMPRESSOR (2)

标号 FIG.	零件号 PART NO.	零件名称 PART NAME	数量 QTY.
13	CQ72330	垫密封圈 SEALING RING	1
14	3509281-216	进气接头-空气压缩机 AIR INLET JOINT	1
15	JA1002-52D-3	密封材料 H 699 -DEUTZ DW 72- 250 ML SAFETY/LOCK. AGENT H 699 -DEUTZ DW 72-250ML	1

标号 FIG.	零件号 PART NO.	零件名称 PART NAME	数量 QTY.
------------	-----------------	-------------------	------------

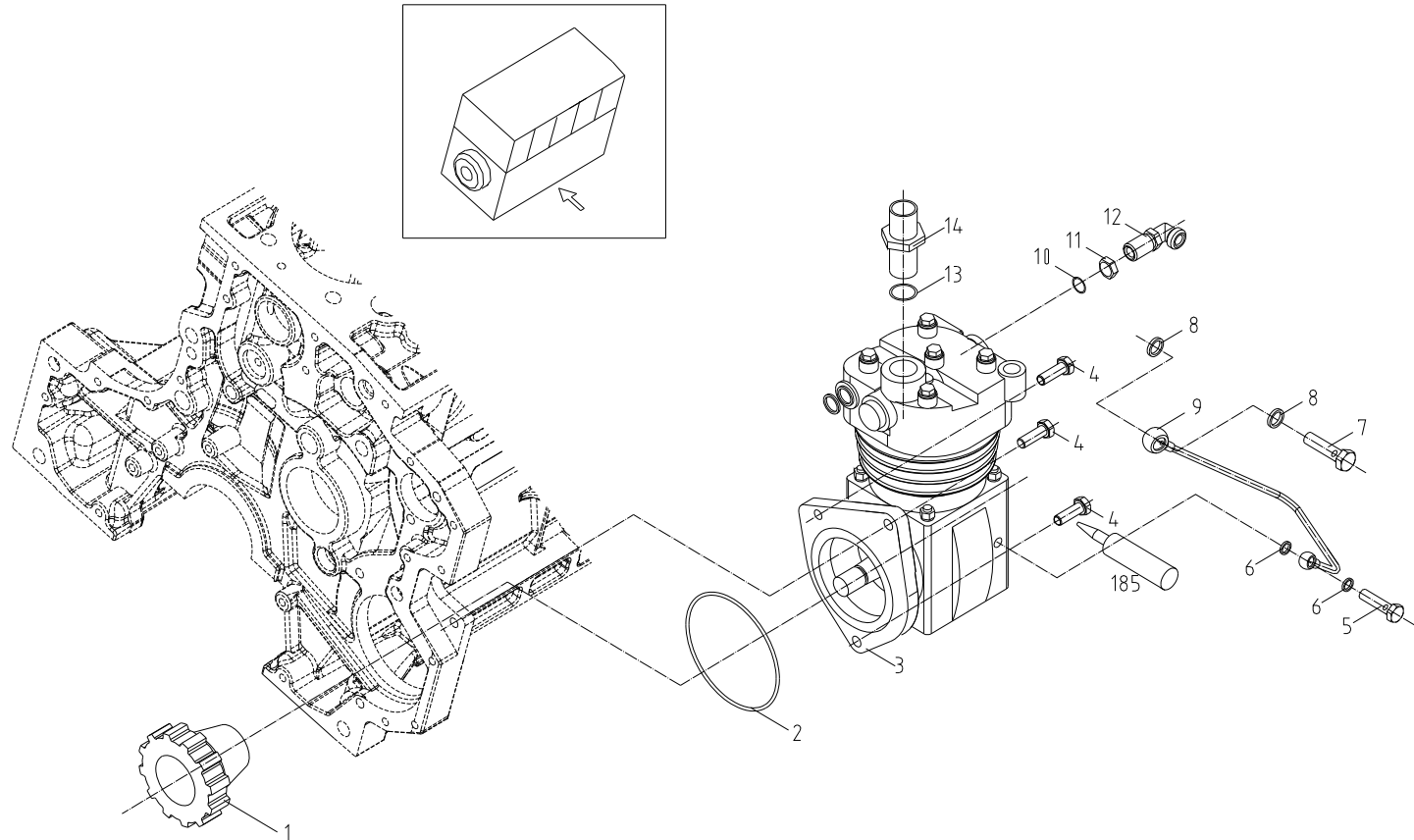


示意图 25-1 空气压缩机
FIG.25-1 AIR COMPRESSOR



25、空气压缩机 AIR COMPRESSOR (3)

标号 FIG.	零件号 PART NO.	零件名称 PART NAME	数量 QTY.
1	3509623-56D	密封垫 DIN7603-A16×22-Cu SEALING RING DIN 7603-A16X22-Cu	3
2	3509058-56D	套 BUSH	1
3	3509628-56D	双空心螺栓 H 3103-A12M-A4C DOUBLE HOLLOW SCREW H 3103-A12M-A4C	1
4	3509030-65D	空压机进水管分总成 COOLANT INLET LINE SUB-ASSEMBLY	1
5	CQ67625	软管管箍 DIN 3017-A-12-22X9-W1-2 HOSE CLAMP DIN 3017-A-12-22X9-W1-2	2
6	3509647-52D	橡胶管 H 3401-A12X19X50 RUBBER PIPE H 3401-A12X19X50	1
7	3509666-30D	直通管接头 DIN3901 -L 12A-M-ST-A4C JOINTS DIN3901-L 12A-M-ST-A4C	1

标号 FIG.	零件号 PART NO.	零件名称 PART NAME	数量 QTY.
8	3509623-56D	密封垫 DIN7603-A16X22-Cu SEALING RING DIN7603 -A16X22-Cu	1
9	1013633-52D	密封垫 7603-A26X31-CU SEALING RING 7603-A26X31-CU	2
10	3509637-52D	空心螺栓 H3102-D22M-ST-A4C HOLLOW SCREW H3102 -D22M-ST-A4C	1
11	3509623-56D	密封垫 DIN7603-A16X22-Cu SEALING RING DIN7603 -A16X22-Cu	2
12	3509659-52D	空心螺栓 H 3102-D12M-ST-A4C HOLLOW SCREW H3102 -D12M-ST-A4C	1
13	3509035-56D	空压机前回水管总成 FRONT COOLANT RETURN LINE	1
14	3509060-56D	空压机后回水管总成 REAR COOLANT RETURN LINE	1

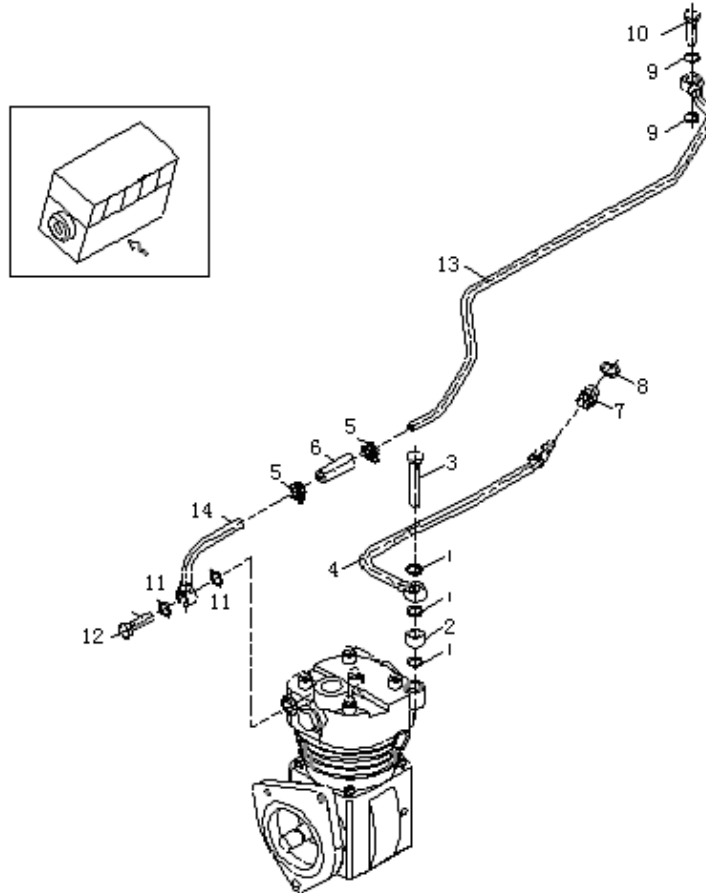


示意图 25-2 空气压缩机(2)
FIG.25-2 AIR COMPRESSOR (2)



26、电控系统传感器及线束部分 SENSOR AND CABLE HARNESS WITH FEUP SYSTEM (1)

标号 FIG.	零件号 PART NO.	零件名称 PART NAME	数量 QTY.
1	04194021	凸轮轴位置传感器总成 TACHO-CAMSHAFT	1
2	01180254	螺栓-涂密封材料 H2091-912 -M6X16-8.8-OELG-MK-1,5D-RT CHEESE HEAD SCREW H2091-912-M6X16-8.8-OELG-MK-1,5 D-RT	1
3	04199809	温度传感器总成 TEMPER. TRANSMITTER	1
4	1013633-52D	密封垫 DIN 7603-A26X31-CU SEALING RING DIN 7603-A26X31-CU	1
5	3602116-30D	冷却液温度传感器过渡螺纹接口 TRANSITION ADAPTER	1
6	04194078	进气压力温度传感器总成 TEMPERATURE/PRESSURE SENSOR	1

标号 FIG.	零件号 PART NO.	零件名称 PART NAME	数量 QTY.
7	3602106-30D	进气压力温度传感器罩盖 GUARD PLATE	1
8	3602666-30D	六角头凸缘螺栓 EN 1662 -F-M6X20-10.9-ZNAL-A HEXAGON BOLT EN 1662-F-M6X20-10.9-ZNAL-A	1
9	3602107-30D	橡胶缓冲器 RUBBER STOP	1
10	04199809	温度传感器总成 TEMPER. TRANSMITTER	1
11	3602121-56D	曲轴位置传感器总成支架 CRANKSHAFT TACHO BRACKET	1



26、电控系统传感器及线束部分 SENSOR AND CABLE HARNESS WITH FEUP SYSTEM (2)

标号 FIG.	零件号 PART NO.	零件名称 PART NAME	数量 QTY.
12	3602601-56D	六角螺栓-H2091-1662 -F-M6X30-10.9-ZNAL-A-MK HEXAGON BOLT H2091-1662 -F-M6X30-10.9-ZNAL-A-MK	2
13	04199447	曲轴位置传感器总成 CRANKSHAFT TACHO	1
14	01180254	螺栓-涂密封材料 H2091-912 -M6X16-8.8-OELG-MK-1,5D-RT CHEESE HEAD SCREW H2091-912-M6X16-8.8-OELG-MK-1,5 D-RT	1
15	3724020-2099/B	发动机线束总成 CABLE HARNESS	1

标号 FIG.	零件号 PART NO.	零件名称 PART NAME	数量 QTY.
------------	-----------------	-------------------	------------

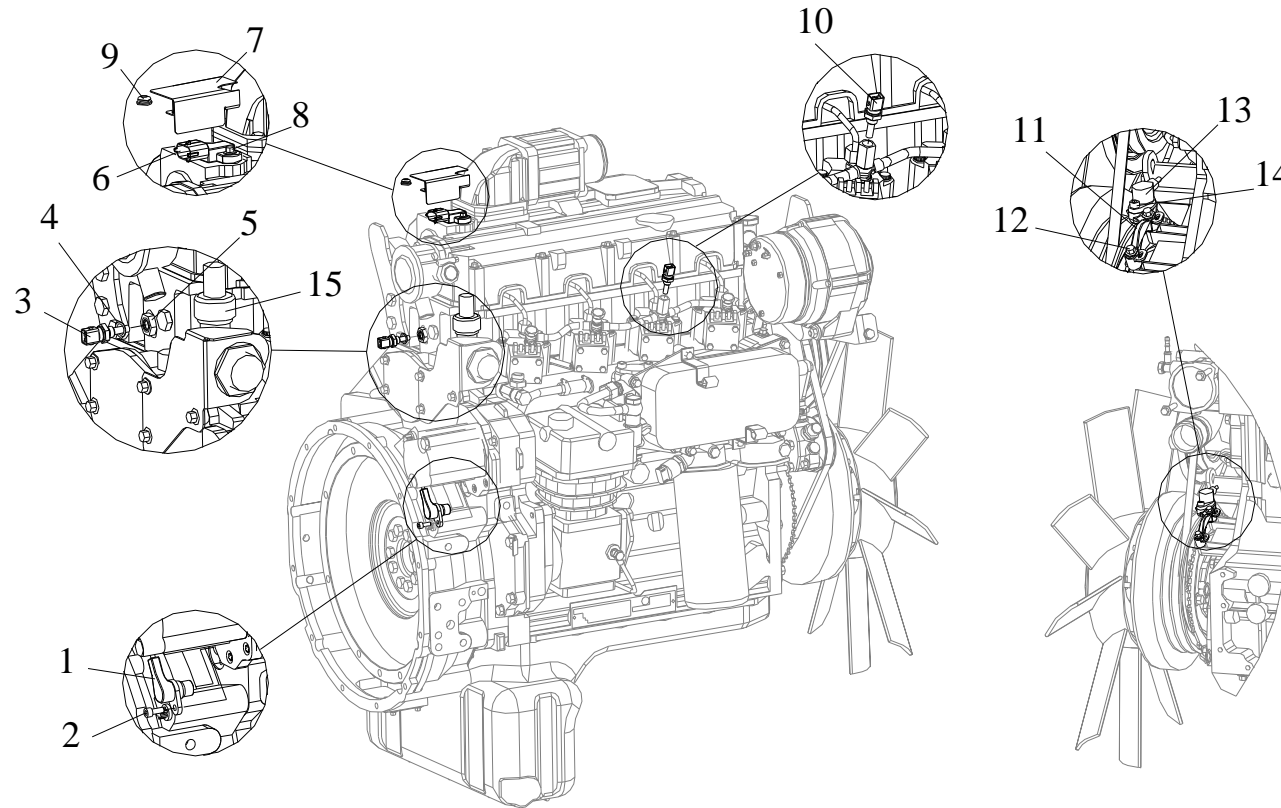


示意图 26 电控系统传感器及线束部分
FIG.26 SENSOR AND CABLE HARNESS



27、起动机 STARTER

标号 FIG.	零件号 PART NO.	零件名称 PART NAME	数量 QTY.
1	3708010CD129	起动机总成 STARTOR	1
2	1308626-52D	六角头凸缘螺栓 EN 1662-F-M10X38-10.9-ZNAL-A HEXAGON BOLT EN 1662-F-M10X38-10.9 -ZNAL-A	3
3	3708025-602	起动机隔热罩 GUARD PLATE	1
4	3724612-30D	六角头凸缘螺栓 EN 1662-F-M8X12-LG2, 5-10.9-A4C HEXAGON BOLT EN 1662-F-M8X12-LG2, 5-10.9-A4C	3
5	3754627-52D	六角头凸缘螺栓 EN 1662-F-M8X25-10.9-ZNAL-A HEXAGON BOLT EN 1662-F-M8X25-10.9-ZNAL-A	1

标号 FIG.	零件号 PART NO.	零件名称 PART NAME	数量 QTY.
6	1013616-52D	六角头凸缘螺栓 EN 1662-F-M8X50-10.9-ZNAL-A HEXAGON BOLT EN 1662-F-M8X50-10.9-ZNAL-A	1
7	CQ34008TF36	六角螺母 ISO 4032-M8-8-A4C HEXAGON BOLT ISO 4032-M8-8-A4C	2

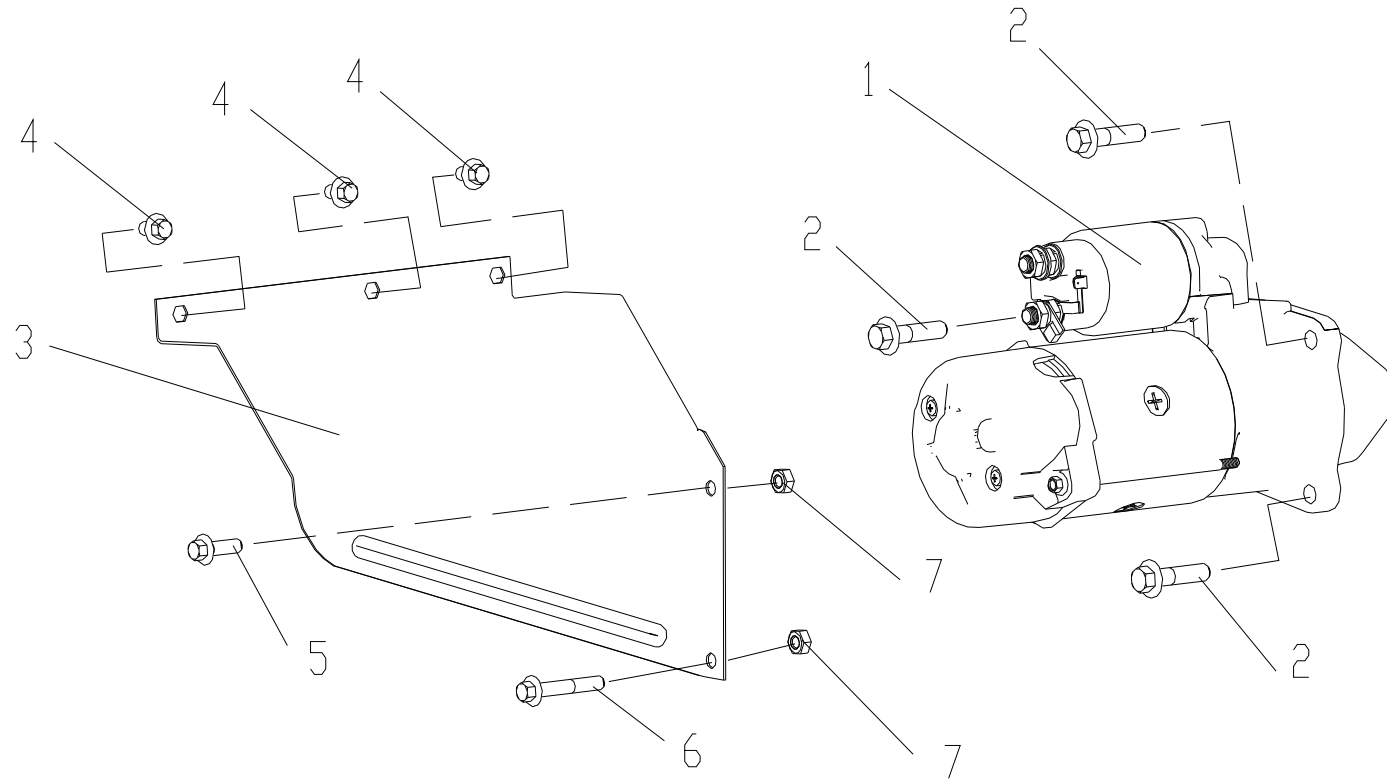


示意图 27 起动机
FIG.27 STARTER



28、启动预热装置 HEATER ASSEMBLY

标号 FIG.	零件号 PART NO.	零件名称 PART NAME	数量 QTY.
1	3750115A56D	预热器总成 HEATING FLANGE	1
2	3750131-56D	预热器密封垫 GASKET	2
3	3750611-56D	六角头凸缘螺栓 EN 1662 -F-M 8 X100- 10.9-ZNAL-A HEXAGON BOLT EN 1662 -F-M 8 X100- 10.9-ZNAL-A	2
4	1008028-56D	六角头凸缘导径螺栓 HEXAGON BOLT	2

标号 FIG.	零件号 PART NO.	零件名称 PART NAME	数量 QTY.
------------	-----------------	-------------------	------------

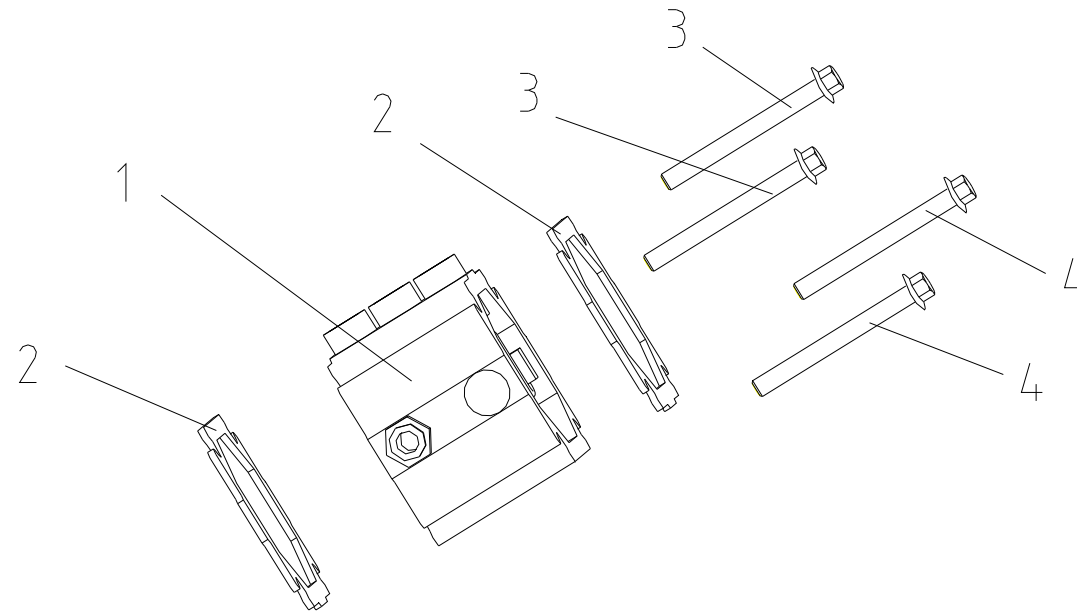


示意图 28 起动预热装置
FIG.28 HEATER ASSEMBLY



29、发电机总成 GENERATOR (1)

标号 FIG.	零件号 PART NO.	零件名称 PART NAME	数量 QTY.
1	3701010-56D	发电机总成 GENERATOR	1
2	3701042-56D	发电机支架 GENERATOR BRACKET	1
3	CQ1501030TF36	六角头导颈螺栓 DIN 933 -M10X30-10.9-ZNAL-A HEXAGON BOLT DIN 933 -M10X30-10.9-ZNAL-A	1
4	3701039-56D	发电机支撑板 SUSPENSE PLATE	1
5	3701614-56D	六角螺栓 DIN931 -M10X95-10.9-ZNAL-A HEXAGON BOLT DIN931 -M10X95-10.9-ZNAL-A	3

标号 FIG.	零件号 PART NO.	零件名称 PART NAME	数量 QTY.
6	1009619-52D	六角头凸缘螺栓 EN1662-F- M8X20-LG2, 5-10.9-ZNAL-A HEXAGON BOLT EN1662-F- M8X20-LG2, 5-10.9-ZNAL-A	1
7	3701613-56D	六角螺栓 DIN931 -M10X80-10.9-ZNAL-A HEXAGON BOLT DIN931 -M10X80-10.9-ZNAL-A	1
8	3701038-56D	发电机调整臂 CLAMPING STRAP	1
9	1005639-30D	六角头凸缘螺栓 EN 1662 -F-M10X20-10.9-A4C HEXAGON BOLT EN 1662 -F-M10X20-10.9-A4C	1
10	3701611-56D	六角螺栓 ISO 4017 -M 8 X 80 - 8.8-ZNAL-A * HEXAGON BOLT ISO 4017 -M 8 X 80 - 8.8-ZNAL-A *	1



29、发电机总成 GENERATOR (2)

标号 FIG.	零件号 PART NO.	零件名称 PART NAME	数量 QTY.
11	3701607-30D	垫圈 DIN 6319 -C 8,4 WASHER DIN 6319 -C 8,4	1
12	CQ34008TF36	六角螺母 ISO 4032-M8-10-ZNAL-A HEXAGON NUT ISO 4032-M8-10-ZNAL-A	1
13	3701041-56D	定位块 THREADED-SUPPORT	1
14	3701612-56D	六角螺栓 DIN 931 -M10 X 90 - 10.9-A4C HEXAGON BOLT DIN 931 -M10 X 90 - 10.9-A4C	1
15	3701037-56D	垫圈 WASHER	1
16	CQ34010TF36	六角螺母 ISO 4032 -M10- 8 - OELGESCHW HEXAGON BOLT ISO 4032 -M10- 8 - OELGESCHW	1

标号 FIG.	零件号 PART NO.	零件名称 PART NAME	数量 QTY.
17	3701617-56D	发电机皮带 H 3710 -AVX 11X 900LA-WAX* V-BELT H 3710-AVX11X900LA-WAX*	1

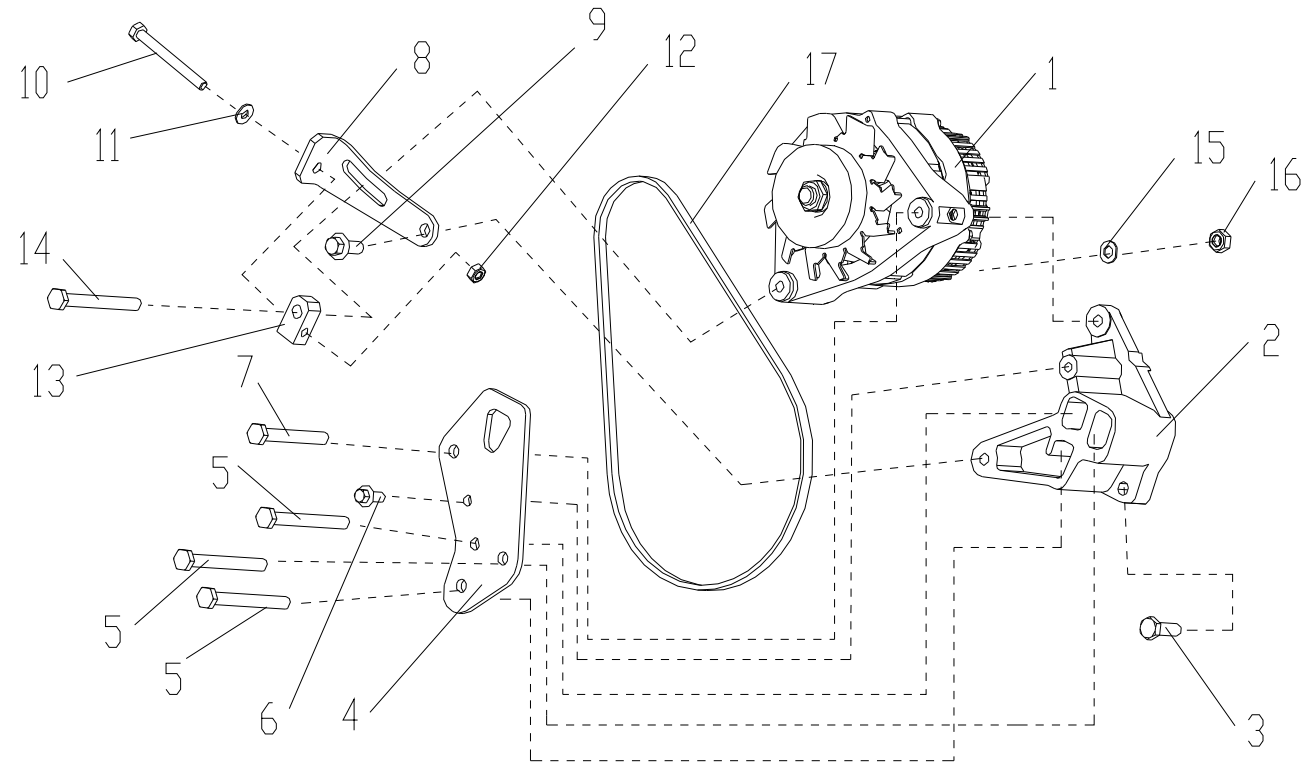


示意图 29 发电机总成
FIG.29 GENERATOR



EU STANDARD GENMAN QUALITY

欧洲标准 德国品质



道依茨一汽(大连)柴油机有限公司
DEUTZ (DALIAN) ENGINE CO.,LTD

地址：大连市经济技术开发区黄海中路117号

传真：0411-39200931

免费服务热线：4008179777

客户服务中心：0411-39200932 0411-39200933

邮政编码：116600

<http://www.deutzdalian.com>